

เอกสารหมายเลข ๔

แนวทางการบริหารและการดำเนินการ

โดย

ผู้ช่วยศาสตราจารย์ปรีชาศาสตร์ มีเกาะ

รองอธิการบดี



โครงการก่อสร้างในปีงบประมาณที่ผ่านมา



ปรับปรุงทางเดินและหลังคา
หน้าหอพระพุทธรูปปัญญามารมี

งบประมาณ
793,000 บาท



ปรับปรุงหลังคาและลานกิจกรรม
ทำนุบำรุงทางศิลปวัฒนธรรม
ทางท้องถิ่น

งบประมาณ
2,823,450 บาท



ปรับปรุงอ่างเก็บน้ำหนองไฮ

งบประมาณ
1,949,444 บาท



ปรับปรุงอาคารเพื่อโครงการ
จัดตั้งคณะพยาบาลศาสตร์

งบประมาณ
3,360,000 บาท



โครงการก่อสร้างในปีงบประมาณที่ผ่านมา



ปรับปรุงระบบสาธารณูปการ
ภายในมหาวิทยาลัย

งบประมาณ
14,849,000 บาท



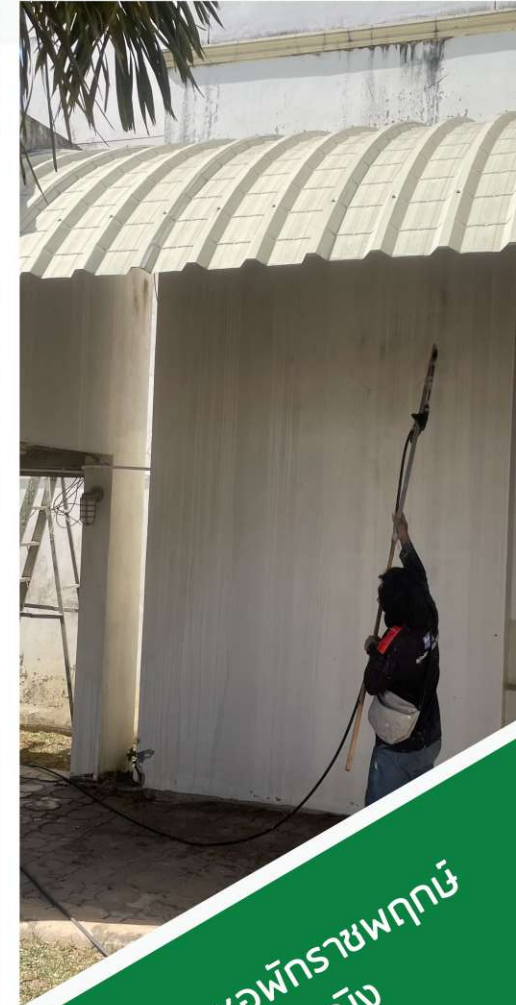
ปรับปรุงขยายสาธารณูปการ
ภายในมหาวิทยาลัย

งบประมาณ
1,609,999 บาท



ปรับปรุงที่จอดรถอาคาร 11

งบประมาณ
500,000 บาท



ปรับปรุงหอพักราชพฤกษ์
ชาย-หญิง

งบประมาณ
1,248,044 บาท



โครงการก่อสร้างที่กำลังดำเนินการ



วันพุธที่

อาคารเรียนมัธยม
ศึกษาตอนต้น โรงเรียนวิจิตรธรรมฯ

งบประมาณ
19,240,000 บาท



ปรับปรุงระบบไฟฟ้าสำหรับอาคาร
เรียนภายในมหาวิทยาลัย

งบประมาณ
1,900,000 บาท



ปรับปรุงหอประชุม
มหาวิทยาลัยราชภัฏนครราชสีมา

งบประมาณ
70,000,000 บาท



ปรับปรุงอาคารคณะเทคโนโลยี
การเกษตร อาคาร 12

งบประมาณ
4,790,000 บาท



โครงการก่อสร้างที่กำลังดำเนินการ



ก่อสร้างทางเดินและหลังคาคลุม
บริเวณหอพักกันเกรา

งบประมาณ
5,399,996.37 บาท



ปรับปรุงชุดลอกหนองหญ้าไซ
และปรับปรุงภูมิทัศน์

งบประมาณ
4,567,899 บาท



ปรับปรุงภูมิทัศน์
และซุ้มเท็ดพระเกียรติ

งบประมาณ
16,150,000 บาท



ปรับปรุงบริเวณลานข้างสถานี
บริการน้ำมัน ปทท.

งบประมาณ
x,xxx,xxx บาท

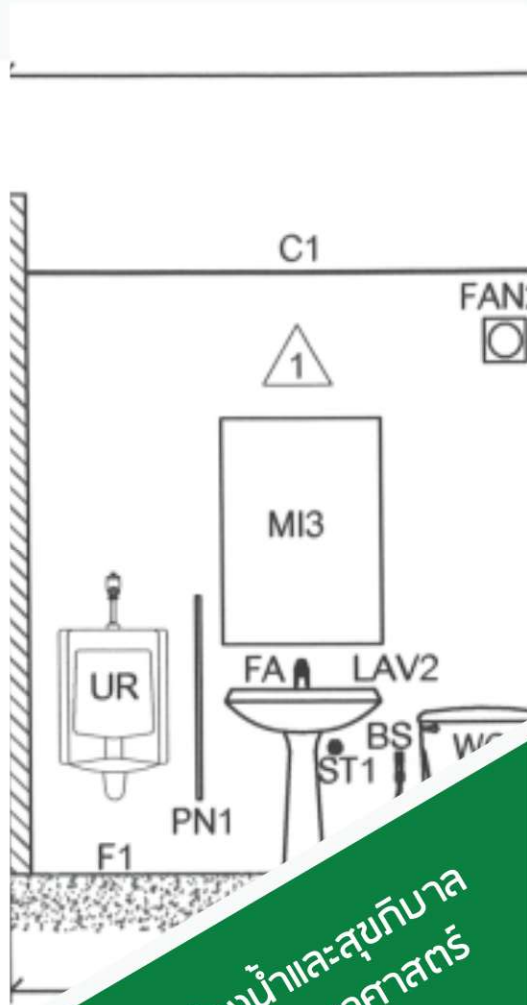


โครงการก่อสร้างในอนาคต



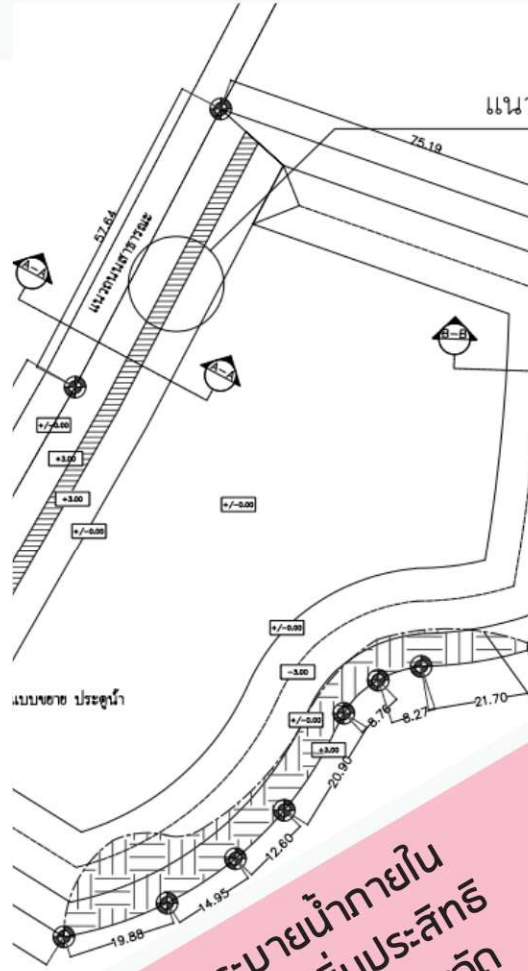
ปรับปรุงซ่อมแซมอาคารเรียน
และปรับปรุงภูมิทัศน์บริเวณ
โรงเรียนวิถีธรรม

งบประมาณ
x,xxx,xx.xx บาท



ปรับปรุงห้องน้ำและสุขภิบาล
อาคารศูนย์วิทยาศาสตร์

งบประมาณ
1,744,000 บาท



ลดกระเบื้องระบายน้ำภายใน
มหาวิทยาลัยเพื่อเพิ่มประสิทธิ
ภาพการชะลอและบริหารจัดการ
การมลน้ำ

งบประมาณ
1,13x,xxx บาท



ห้องไฟฟ้าโรงเรือนกัญชาพล

งบประมาณ
xxx,xxx บาท



ข้อมูลบุคลากรและสวัสดิการ

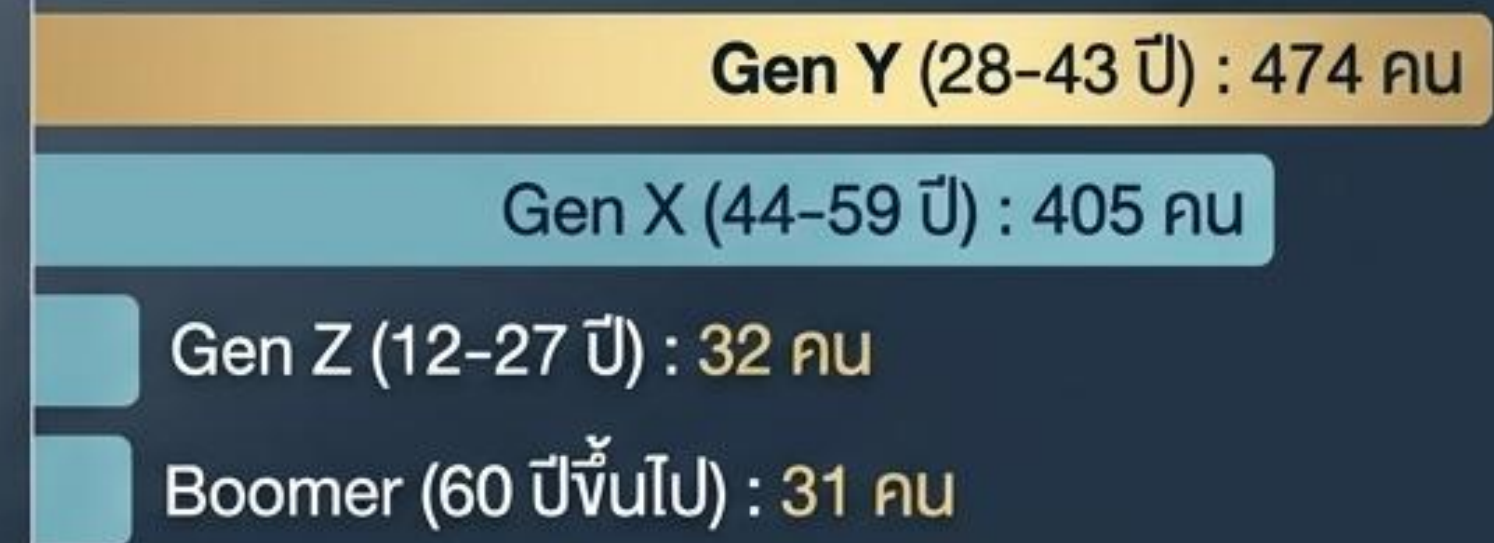
มหาวิทยาลัยราชภัฏสกลนคร | รายงานสรุปสำหรับผู้บริหาร

ข้อมูล ณ วันที่ 23 มิถุนายน 2569

โครงสร้างบุคลากรและกลุ่มเจเนอเรชันแห่งการขับเคลื่อน

942

จำนวนบุคลากรทั้งสิ้น



ข้าราชการพลเรือนในสถาบันอุดมศึกษา 80 คน 8.5%
พนักงานในสถาบันอุดมศึกษา 550 คน 58.4%
ลูกจ้างประจำ 5 คน 0.5%
พนักงานราชการ 29 คน 3.1%
ลูกจ้างชั่วคราวรายเดือน 273 คน 29.0%
พนักงานในสถาบันอุดมศึกษา(เงินรายได้) 5 คน 0.5%

บุคลากรกว่า 50% อยู่ในช่วง Gen Y (28-43 ปี) ซึ่งเป็นกำลังสำคัญที่ต้องการทั้งการพัฒนาทักษะและความมั่นคงในระยะยาว

ศักยภาพบุคลากร: ความเป็นเลิศทางวิชาการและสายปฏิบัติการ



สายวิชาการ 450 คน (47.8%)

ตำแหน่ง	คน	ร้อยละ
อาจารย์	219	48.67%
ครู	40	8.89%
ผู้ช่วยศาสตราจารย์	163	36.22%
รองศาสตราจารย์	27	6.00%
ศาสตราจารย์	1	0.22%

ปริญญาเอก 197 ปริญญาโท 216 ปริญญาตรี 37



สายสนับสนุน 492 คน (52.2%)

ระดับ	คน	ร้อยละ
ระดับปฏิบัติการ	106	21.54%
ระดับชำนาญการ	119	24.19%
ผู้เชี่ยวชาญ	1	0.20%
อื่นๆ	267	54.27%

ปริญญาเอก 2 ปริญญาโท 60 ปริญญาตรี 285
ต่ำกว่าปริญญาตรี 145

ความแข็งแกร่งทางวิชาการสะท้อนผ่านสัดส่วนผู้จบปริญญาเอกที่สูงเกือบ 44% ในขณะที่สายสนับสนุนมีฐานบุคลากรระดับปริญญาตรีและชำนาญการเป็นแกนหลัก



แนวโน้มการเกษียณอายุตามปี พ.ศ.

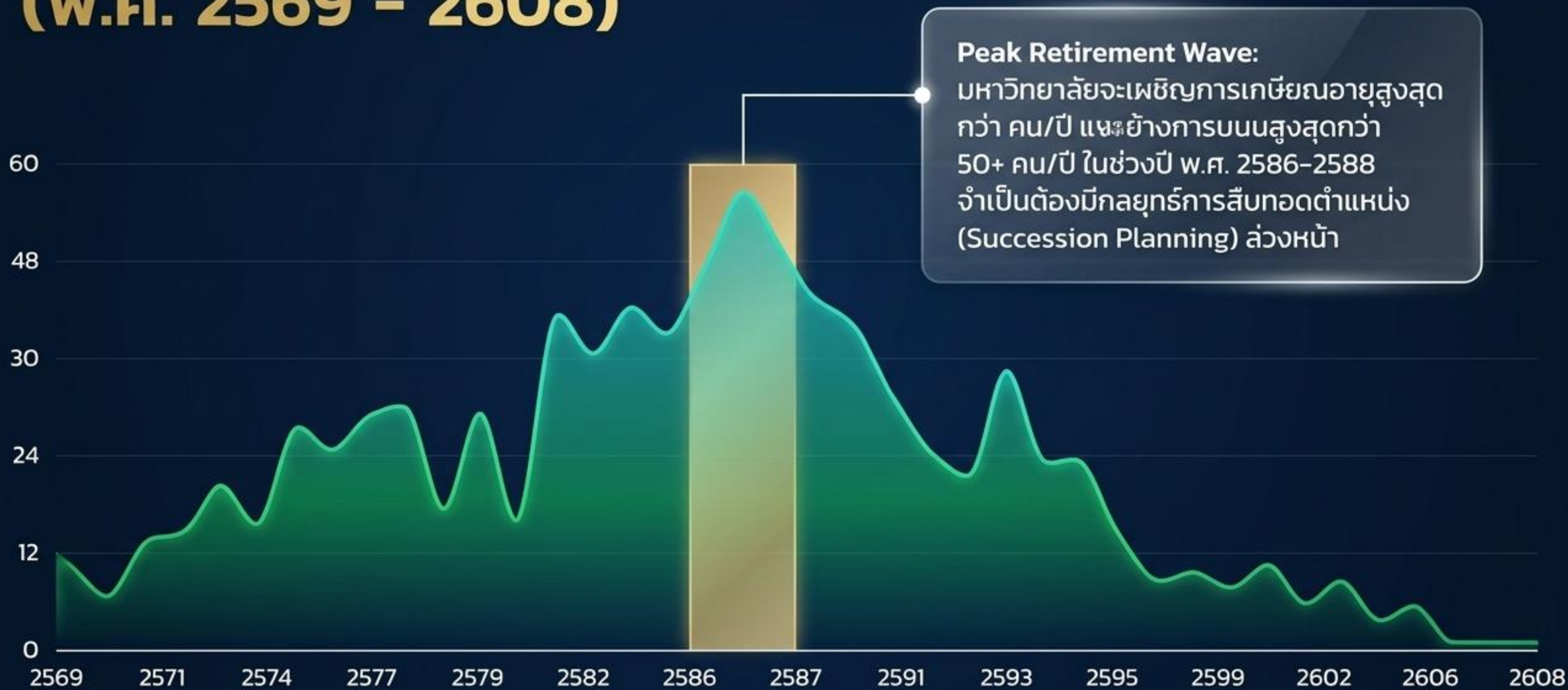
ปี พ.ศ.	จำนวน (คน)
2569	12
2570	7
2571	14
2572	15
2573	21
2574	16
2575	28
2576	25
2577	30
2578	30

ปี พ.ศ.	จำนวน (คน)
2579	18
2580	30
2581	17
2582	42
2583	37
2584	43
2585	40
2586	49
2587	57
2588	57

ปี พ.ศ.	จำนวน (คน)
2589	44
2590	41
2591	32
2592	25
2593	22
2594	35
2595	24
2596	24
2597	15
2598	9

ปี พ.ศ.	จำนวน (คน)
2599	10
2600	8
2601	11
2602	6
2603	9
2604	4
2605	6
2606	1
2607	1
2608	1

การคาดการณ์แนวโน้มการเกษียณอายุ (พ.ศ. 2569 - 2608)



โครงสร้างสวัสดิการเพื่อความมั่นคงและจิตใจบุคลากร (Employee Value Proposition)



สวัสดิการพื้นฐาน (Basic Benefits)

Q1

- ค่ารักษาพยาบาล (ครอบคลุมทั้งข้าราชการ พนักงาน และลูกจ้าง)
- ค่าการศึกษาบุตร
- กองทุนประกันสังคมและเงินทดแทน



กองทุนพัฒนาบุคลากร (Growth & Internal Funds)

Q2

- ทุนลาศึกษาต่อและฝึกอบรม
- ทุนสนับสนุนการทำเอกสารทางวิชาการและเลื่อนตำแหน่ง
- กองทุนผู้บริหาร และกองทุนศิษย์เก่าฯ



สินเชื่อและการเงิน (Loans & Financial Support)

Q3

- สหกรณ์ออมทรัพย์ฯ (เงินกู้, ทุนการศึกษา, ทุนคนโสด)
- สินเชื่อเคหะ (Housing Loans)
- สินเชื่ออเนกประสงค์ (MOU ธนาคารกรุงไทย)
- สหกรณ์มหาวิทยาลัยราชภัฏสกลนคร จำกัด



ความมั่นคงระยะยาว (Long-Term Security)

Q4

- กองทุนสำรองเลี้ยงชีพ มรท.สกลนคร
พนักงานในสถาบันฯ (412 ราย),
ลูกจ้างชั่วคราว (120 ราย), พนักงานราชการ (14 ราย)



สิทธิประโยชน์ที่ครอบคลุมทั้งการเติบโตทางวิชาชีพและความมั่นคงทางการเงิน
คือหัวใจในการรักษาบุคลากร (Talent Retention) ในระยะยาว



สวัสดิการกองทุนกู้ยืมพนักงานมหาวิทยาลัยราชภัฏสกลนคร

เงินกองทุน



30,600,000 บาท

ปล่อยกู้ 30,069,263.22 บาท
 คงเหลือ 530736.78 บาท
 รับดอกเบี้ย 1,706,975.84 บาท



ยอดเงินคงเหลือ + ดอกเบี้ยกองทุนดอกเบี้ยเงินฝาก
จำนวน 2,237,712.62 บาท



สวัสดิการกองทุนสำรองเลี้ยงชีพ มหาวิทยาลัยราชภัฏสกลนคร



- พนักงานในสถาบันอุดมศึกษา 412 ราย
- พนักงานราชการ จำนวน 14 ราย
- ลูกจ้างชั่วคราวรายเดือน จำนวน 120 ราย





RDI-SNRU

สถาบันวิจัยและพัฒนา
มหาวิทยาลัยราชภัฏสกลนคร



✉ rdi-snrus@snru.ac.th
🌐 <https://rdi.snru.ac.th>
☎ 0 4297 0154 / 0 4297 0011

ข้อมูลจำนวนทุนวิจัย และงบประมาณที่ได้รับจัดสรร
ปีงบประมาณ พ.ศ. 2567 - 2569

แหล่งทุน	ปีงบประมาณ					
	2567		2568		2569	
	จำนวน	งบประมาณ	จำนวน	งบประมาณ	จำนวน	งบประมาณ
ทุนวิจัยที่ได้รับจาก งบประมาณเงินรายได้	174	2,702,000	124	2,416,000	162	2,305,000
ทุนวิจัยที่ได้รับทุน สนับสนุนงานมูลฐาน (FF)	30	8,986,000	43	9,703,000	53	13,421,000
ทุนภายนอก	17	35,741,170	11	34,202,350	17	33,435,000
รวมทั้งสิ้น	221	47,429,170	178	46,321,350	232	49,161,000



การเปิดรับข้อเสนอโครงการวิจัย ประจำเดือนมิถุนายน 2569



ทุนวิจัยนักศึกษาระดับปริญญาตรี
ภาคปกติ



เปิดรับสมัครวันนี้ - 31 ก.ค. 2569



สำนักงานการวิจัยแห่งชาติ
(วช.)

ข้อเสนอการวิจัยและนวัตกรรม



ปิดรับ 21 ก.ค. 2569



สำนักงานพัฒนาการวิจัย
การเกษตร (องค์การมหาชน)

ทุนด้านการเกษตรและนวัตกรรม (SF)
| การนำผลงานวิจัยไปใช้ประโยชน์ (RU)



ปิดรับ 27 พ.ค. - 30 มิ.ย. 2569



สำนักงานเทคโนโลยีและนวัตกรรม
ด้านชีวภาพและศาสตร์ (องค์การมหาชน)
โครงการด้านทรัพยากรและสุขภาพ



ปิดรับ 15 ก.ค. 2569



หน่วยบริหารและจัดการทุนด้านการพัฒนา
กำลังคน และทุนด้านการพัฒนาสถาบัน
อุดมศึกษา การวิจัยและการสร้างนวัตกรรม
(บพค.)

Japan-Thailand Joint Call for Proposal
2027 on Advanced Materials



ปิดรับ 31 ก.ค. 2569

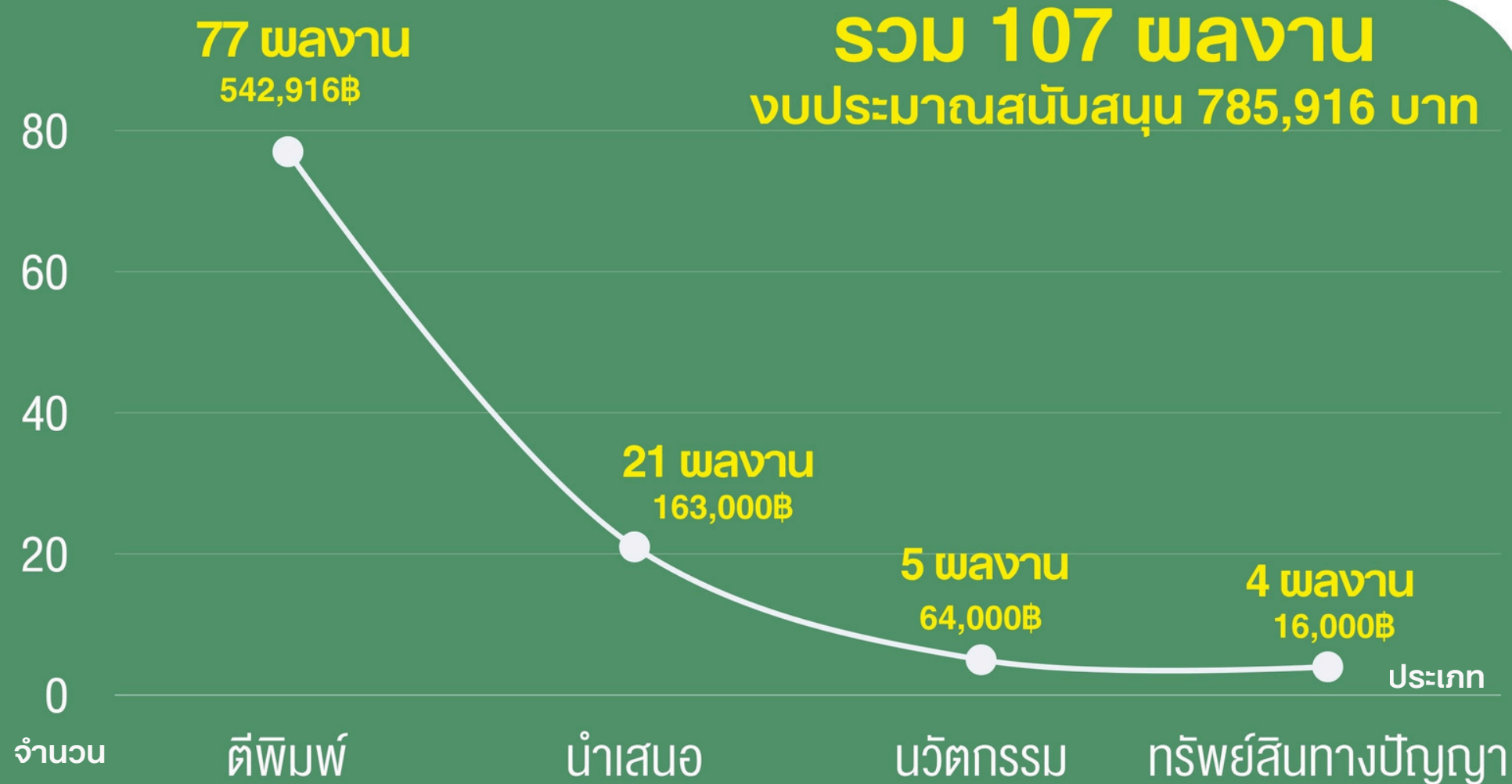
RDI-SNRU

Research Publication Funding

ทุนสนับสนุนการเผยแพร่ผลงานวิจัย

และทรัพย์สินทางปัญญา

ปีงบประมาณ พ.ศ. 2568



TCI 2

11 ผลงาน
19,000฿



TCI 1

11 ผลงาน
25,250฿

Scopus
Web of Science



55

ผลงาน
498,666฿

SNRU Publication
By Journal Quartile

บทความวิจัย

Q1

จำนวนตีพิมพ์
สูงอันดับ 1



ข้อมูล ณ วันที่ 8 กันยายน 2568

หลักเกณฑ์การให้ทุนสนับสนุน การเผยแพร่ผลงานวิจัย และผลงานทรัพย์สินทางปัญญา

ระดับคุณภาพของวารสาร	เงินทุนสนับสนุน (ไม่เก็บ)		
	Co-author	First author	Corresponding author
1) ผลงานทางวิชาการที่มีการตีพิมพ์ในวารสารวิชาการที่ปรากฏใน ฐานข้อมูล TCI กลุ่มที่ 2	1,000 บาท	1,500 บาท	2,000 บาท
2) ผลงานทางวิชาการที่มีการตีพิมพ์ในวารสารวิชาการที่ปรากฏใน ฐานข้อมูล TCI กลุ่มที่ 1	1,500 บาท	2,000 บาท	2,500 บาท
3) ผลงานทางวิชาการที่มีการตีพิมพ์ในวารสารวิชาการที่ปรากฏใน ฐานข้อมูลระดับอาเซียน ACI	2,000 บาท	2,500 บาท	3,000 บาท
4) ผลงานทางวิชาการที่มีการตีพิมพ์ในวารสารวิชาการระดับนานาชาติ หรือ ERIC, MathSciNet, Pubmed, Scopus, Web of Science, The Nature Index journal	3,500 บาท	6,000 บาท	7,000 บาท
	ผลงานทางวิชาการที่ตีพิมพ์ในวารสารนานาชาติ จะต้องปรากฏอยู่ในฐาน Scopus จะได้รับเงินสนับสนุนขวัญกำลังใจเพิ่มเติม ตามกลุ่ม Quartile 1 (75 th - 99 th percentile) = + ไม่เกิน 15,000 บาท Quartile 2 (50 th - 74 th percentile) = + ไม่เกิน 10,000 บาท *เฉพาะ First author และ Corresponding author เท่านั้น		

ประเภททรัพย์สินทางปัญญา	เงินทุนสนับสนุน (ไม่เก็บ)
สิทธิบัตรการประดิษฐ์	20,000 บาท
สิทธิบัตรการออกแบบผลิตภัณฑ์	8,000 บาท
อนุสิทธิบัตร	7,000 บาท





Aims and Scope

- ✓ Biological Sciences
- ✓ Chemical Sciences
- ✓ Physical Sciences
- ✓ Environmental Sciences
- ✓ Applied Science and Technology

Publication Frequency

4 Issues per Year

- January – March
- April – June
- July – September
- October – December

Publication Fee

- No Article Submission Fees
- No Article Processing Charges (APC)
- Immediate Free Access

CALL FOR PAPERS

Creative Science invites researchers and scholars to submit **original research and review articles** to *Creative Science*, a peer-reviewed journal committed to advancing knowledge, creativity, and innovation across diverse disciplines.

Our mission is to publish high-quality work that connects scientific theory with real-world practice, fostering solutions for local and community development.



Contact

- ✉ csj@snru.ac.th
- 📘 cs.creativescience

Formerly: SNRU Journal of Science and Technology

Research and Development Institute, Sakon Nakhon Rajabhat University, 680 Nittayo Road, Mueang District, Sakon Nakhon, 47000, Thailand.

ISSN : 2821-9996 (Online)

CREATIVE SCIENCE

CALL FOR PAPER

IAS
INDOCHINA APPLIED SCIENCES

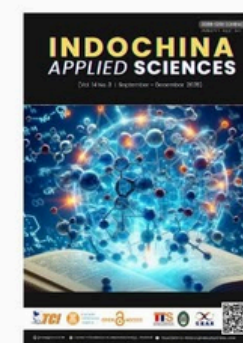
ISSN : 2651-0898 (Online)

AIM & SCOPE

Indochina Applied Sciences - IAS (*Indochin. Appl. Sci.*) is an international, peer-reviewed journal dedicated to the advancement of knowledge in materials science and energy applications. The journal publishes high-quality theoretical and experimental research covering a wide range of topics, including but not limited to:

3 Issues / Year

- January – April
- May – August
- September – December



- ▶ Materials Science and Materials Physics
- ▶ Thin Films and Surface Sciences
- ▶ Chemical Science and Engineering
- ▶ Climate Change and Atmospheric Science
- ▶ Agriculture Science and Life Science
- ▶ Food Science and Engineering
- ▶ Biochemical and sensors
- ▶ Renewable and Alternative Energies
- ▶ Computer Science and Engineering
- ▶ Electronics and Automation

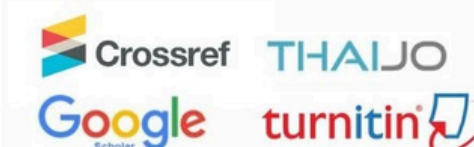
PUBLICATION : FREE

Publication fee:

- NO Article Submission Charges &
- NO Article Processing Charges (APC)

Free access: Immediate

Language: English

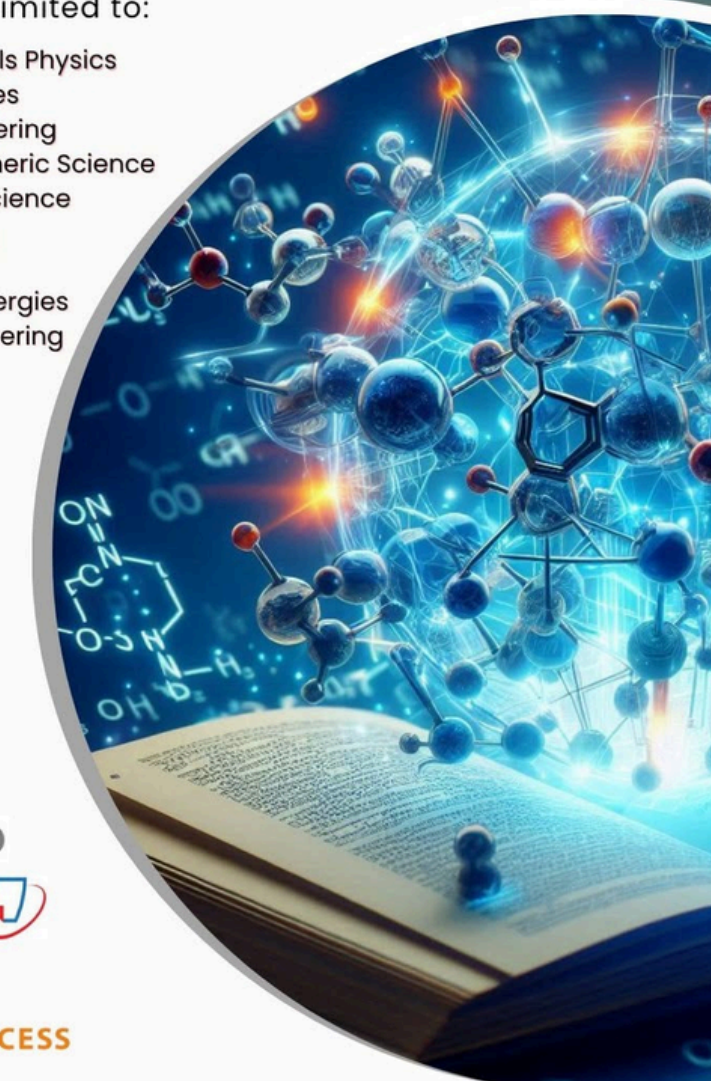


Visit our website

https://ph01.tci-thaijo.org/index.php/jmsae_ceae

✉ jmsae@snru.ac.th

📍 Center of Excellence on Alternative Energy, Thailand



Website



สถาบันวิจัยและพัฒนา
<http://rdi.snru.ac.th>



ศูนย์ความเป็นเลิศด้านพลังงานทางเลือก
<http://ceae.snru.ac.th>



ศูนย์คราม
<http://kram.snru.ac.th>



งานจัดการทรัพย์สินทางปัญญาฯ
<http://tlo.snru.ac.th>



หน่วยวิจัยธรรมการวิจัยในมนุษย์
<http://ec.snru.ac.th>

RDI SNRU

ช่องทางเข้าถึงข้อมูล

RESEARCH INFORMATION SYSTEM



RIS
ระบบสารสนเทศงานวิจัย

ข้อมูลสารสนเทศนักวิจัย

- ข้อมูลการเผยแพร่ผลงานวิจัย
- ข้อมูลผลงานวิจัย RIS SNRU

ระบบบริหารจัดการงานวิจัย

- RMS
- NRIIS

ระบบเผยแพร่ผลงานวิจัย

- ระบบขอทุนเผยแพร่ผลงานวิจัย
- ตรวจสอบฐานข้อมูลวารสาร
- ระบบ SNRU TURNITIN
- Thai Journals Online (ThaiJO)
- Creative Science
- Indochina Applied Sciences

บริการเครื่องมือวิจัย



Line@
Line Official



Facebook
RDI SNRU



Youtube
RDI Chanel

CONTACT US



<https://rdi.snru.ac.th>

IP-Phone 262 rt-rdi@snru.ac.th



TLO-SNRU

เป็นเพื่อนกับเรา

งานจัดการทรัพย์สินทางปัญญา
ถ่ายทอดเทคโนโลยี และนวัตกรรม



- ลิขสิทธิ์/อนุสิทธิบัตร/สิทธิบัตร
- ขั้นตอนการยื่น
- ตรวจสอบสถานะ
- นัดหมายเพื่อขอรับคำปรึกษา

IP-Phone 261/ 042970011

tlo@snru.ac.th

tlo.snru.ac.th



SNRU-EC

เป็นเพื่อนกับเรา

จริยธรรม
การวิจัยในมนุษย์
XXXX



- สอบถามกระบวนการยื่นขอจริยธรรม
- สอบถามสถานะโครงการ
- ให้คำปรึกษา Ethics
- ตรวจสอบปฏิทินเปิดรับ

IP-Phone 268/ 042970154

ethics@snru.ac.th

ec.snru.ac.th