



บันทึกข้อความ

ส่วนราชการ กองกลาง งานอาคารสถานที่และยานพาหนะ โทร. IP-PHONE ๑๔๒

ที่ อว ๐๖๒๑.๐๑(๑)/๒๔๐๙ วันที่ ๒ พฤศจิกายน ๒๕๖๕

เรื่อง ขอแจ้งรายละเอียดค่าน้ำประปา

เรียน อธิการบดีมหาวิทยาลัยราชภัฏสกลนคร

ด้วย หน่วยประปา งานอาคารสถานที่และยานพาหนะ กองกลาง สำนักงานอธิการบดี ได้จัดทำรายละเอียดค่าน้ำประปา ประจำเดือนตุลาคม ๒๕๖๕ จึงขอส่งรายละเอียดค่าใช้จ่าย ดังนี้

๑. ใบเสร็จค่าน้ำประปาของร้านค้า, ร้านถ่ายเอกสาร และสถานที่ก่อสร้าง ภายในมหาวิทยาลัยราชภัฏสกลนคร จำนวน ๖๕ รายการ เป็นจำนวนเงิน ๑๐,๗๗๒ บาท (หนึ่งหมื่นเจ็ดร้อยเจ็ดสิบสองบาทถ้วน) นำส่งงานทรัพย์สินและรายได้ดำเนินการต่อไป

๒. ใบเสร็จค่าน้ำประปาของบ้านพักข้าราชการ พนักงานมหาวิทยาลัย นักการเจ้าหน้าที่ ภายในมหาวิทยาลัยราชภัฏสกลนคร จำนวน ๘๓ รายการ เป็นจำนวนเงิน ๑๕,๓๖๒ บาท (หนึ่งหมื่นห้าพันสามร้อยหกสิบสองบาทถ้วน) นำส่งงานคลังดำเนินการต่อไป

๓. ใบเสร็จค่าน้ำประปาของพลตรอบครัว, หอพักบุคลากรราชพฤกษ์ (ชาย-หญิง), หอพักจามจุรี, หอพักเฟื่องฟ้า, หอพักราชพฤกษ์ (ชาย-หญิง), หอพักอรุโณทัย และหอพักบุคลากรหลังใหม่ จำนวน ๑๕๐ รายการ เป็นจำนวนเงิน ๑๓,๘๔๘ บาท (หนึ่งหมื่นสามพันแปดร้อยสี่สิบแปดบาทถ้วน) นำส่งงานคลังดำเนินการต่อไป

๔. ใบเสร็จค่าน้ำประปาของหอพักราชพฤกษ์ (ชาย-หญิง) ชั้น ๑, ๒, ๓ และ ๔ จำนวน ๑๕ รายการ เป็นจำนวนเงิน ๖๑๘ บาท (หกร้อยสิบแปดบาทถ้วน) นำส่งกองพัฒนานักศึกษาดำเนินการต่อไป

๕. ใบเสร็จค่าน้ำประปาของหอพักกันเกรา (ชาย-หญิง) ชั้น ๑, ๒ ๓ และ ๔ จำนวน ๒๑๓ รายการ เป็นจำนวนเงิน ๑๒,๕๓๔ บาท (หนึ่งหมื่นสองพันห้าร้อยสามสิบสี่บาทถ้วน) นำส่งคุณอ่อนศรี ฝ่ายเทศ ดำเนินการต่อไป

ดังนั้น หน่วยประปา จึงขอนำส่งรายละเอียดค่าน้ำประปาและใบเสร็จดังกล่าว จำนวน ๕๒๘ รายการ เป็นจำนวนเงินทั้งสิ้น ๕๘,๔๕๒ บาท (ห้าหมื่นแปดพันสี่ร้อยห้าสิบสองบาทถ้วน)

จึงเรียนมาเพื่อโปรดทราบ

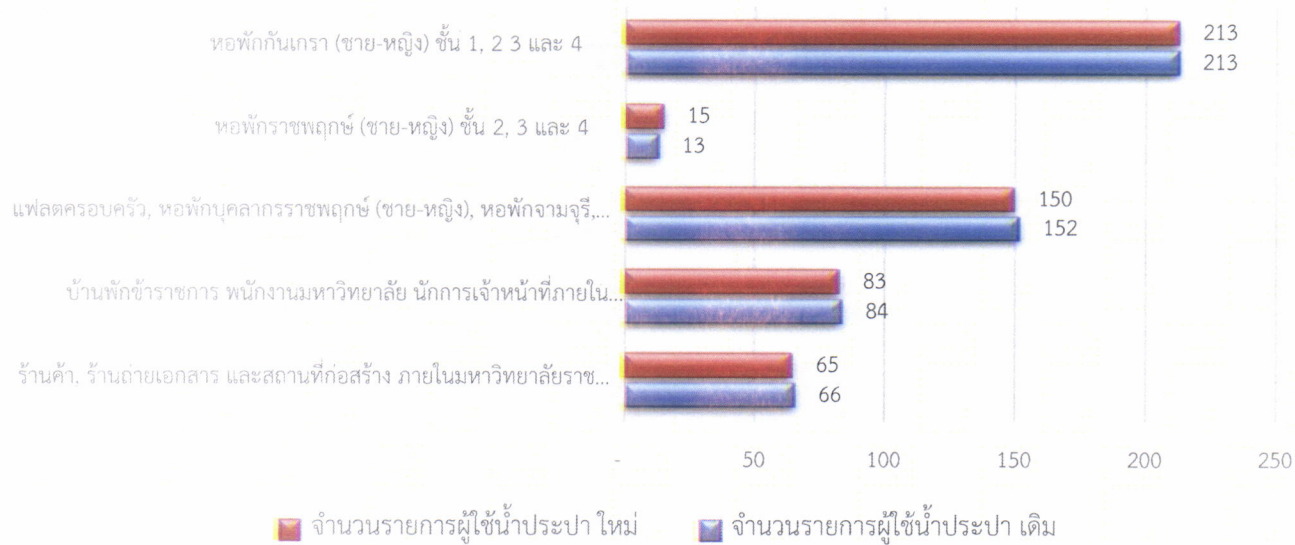
(นายปีตา โทณสิมมา)

หัวหน้างานอาคารสถานที่และยานพาหนะ

รายละเอียดการใช้น้ำประปา

ที่	รายการ	จำนวนรายการผู้ใช้น้ำประปา			จำนวนเงินผู้ใช้น้ำประปา		
		เดิม	ใหม่	ผลต่าง	เดิม	ใหม่	ผลต่าง
1	ร้านค้า, ร้านถ่ายเอกสาร และสถานที่ก่อสร้าง ภายในมหาวิทยาลัยราชภัฏสกลนคร	66	65	-1	12,768	10,772	-1,996
2	บ้านพักข้าราชการ พนักงานมหาวิทยาลัย นักการเจ้าหน้าที่ภายในมหาวิทยาลัยราชภัฏสกลนคร	84	83	-1	16,968	15,362	-1,606
3	แฟลตครอบครัว, หอพักบุคลากรราชพฤกษ์ (ชาย-หญิง), หอพักจามจรี, หอพักเฟื่องฟ้า, หอพักราชพฤกษ์ (ชาย-หญิง), หอพักอรุณทัย และหอพักบุคลากรหลังใหม่	152	150	-2	16,076	13,848	-2,228
4	หอพักราชพฤกษ์ (ชาย-หญิง) ชั้น 2, 3 และ 4	13	15	+2	670	618	-52
5	หอพักกันเกรา (ชาย-หญิง) ชั้น 1, 2 3 และ 4	213	213	0	11,970	12,534	+564

จำนวนรายการผู้ใช้น้ำประปา



จำนวนเงินผู้ใช้น้ำประปา

