



บันทึกข้อความ

ส่วนราชการ กองกลาง งานอาคารสถานที่และยานพาหนะ โทร. IP-PHONE ๑๔๒

ที่ อว ๐๖๒๑.๐๑(๑)/๒๓๙๕ วันที่ ๑ พฤศจิกายน ๒๕๖๕

เรื่อง ขอแจ้งรายละเอียดค่าไฟฟ้า

เรียน อธิการบดีมหาวิทยาลัยราชภัฏสกลนคร

ด้วย หน่วยไฟฟ้า งานอาคารสถานที่และยานพาหนะ กองกลาง สำนักงานอธิการบดี ได้จัดทำรายละเอียดค่าไฟฟ้า ประจำเดือนตุลาคม ๒๕๖๕ จึงขอส่งรายละเอียดค่าใช้จ่ายดังนี้

๑. ใบเสร็จค่าไฟฟ้าของร้านค้า, ร้านถ่ายเอกสาร และสถานที่ก่อสร้าง ภายในมหาวิทยาลัย ราชภัฏสกลนคร จำนวน ๑๓๑ รายการ เป็นจำนวนเงิน ๑๑๖,๗๒๙ บาท (หนึ่งแสนหนึ่งหมื่นหกพันเจ็ดร้อย ยี่สิบเก้าบาทถ้วน) นำส่งงานทรัพย์สินและรายได้ดำเนินการต่อไป

๒. ใบเสร็จค่าไฟฟ้าของแพลตฟอร์มครัว, หอพักบุคลากรราชพฤกษ์ (ชาย-หญิง) ชั้น ๑ ชั้น ๒, หอพักจามจรี, หอพักเฟื่องฟ้า, หอพักอรุโณทัย และหอพักบุคลากรหลังใหม่ ชั้น ๑, ๒, ๓ และ ๔ จำนวน ๑๖๙ รายการ เป็นจำนวนเงิน ๕๔,๐๕๔ บาท (ห้าหมื่นสี่พันห้าสิบบาทถ้วน) นำส่งงานคลังดำเนินการ ต่อไป

๓. ใบเสร็จค่าไฟฟ้าของหอพักราชพฤกษ์ (ชาย-หญิง) ชั้น ๑, ๒, ๓ และ ๔ จำนวน ๑๒๘ รายการ เป็นจำนวนเงิน ๒๐,๘๐๘ บาท (สองหมื่นแปดร้อยแปดบาทถ้วน) นำส่งกองพัฒนานักศึกษาดำเนินการต่อไป

๔. ใบเสร็จค่าไฟฟ้าของหอพักกันเกรา (ชาย-หญิง) ชั้น ๑, ๒ ๓ และ ๔ จำนวน ๒๑๘ รายการ เป็นจำนวนเงิน ๕๒,๑๒๐ บาท (ห้าหมื่นสองพันหนึ่งร้อยยี่สิบบาทถ้วน) นำส่งคุณอ่อนศรี ฝ่ายเทศ ดำเนินการต่อไป

ดังนั้น หน่วยไฟฟ้า จึงแจ้งรายละเอียดค่าไฟฟ้างกล่าว เป็นจำนวน ๖๔๖ รายการ เป็นจำนวนเงินทั้งสิ้น ๒๔๓,๗๑๑ บาท (สองแสนสี่หมื่นสามพันเจ็ดร้อยสิบเอ็ดบาทถ้วน)

จึงเรียนมาเพื่อโปรดทราบ

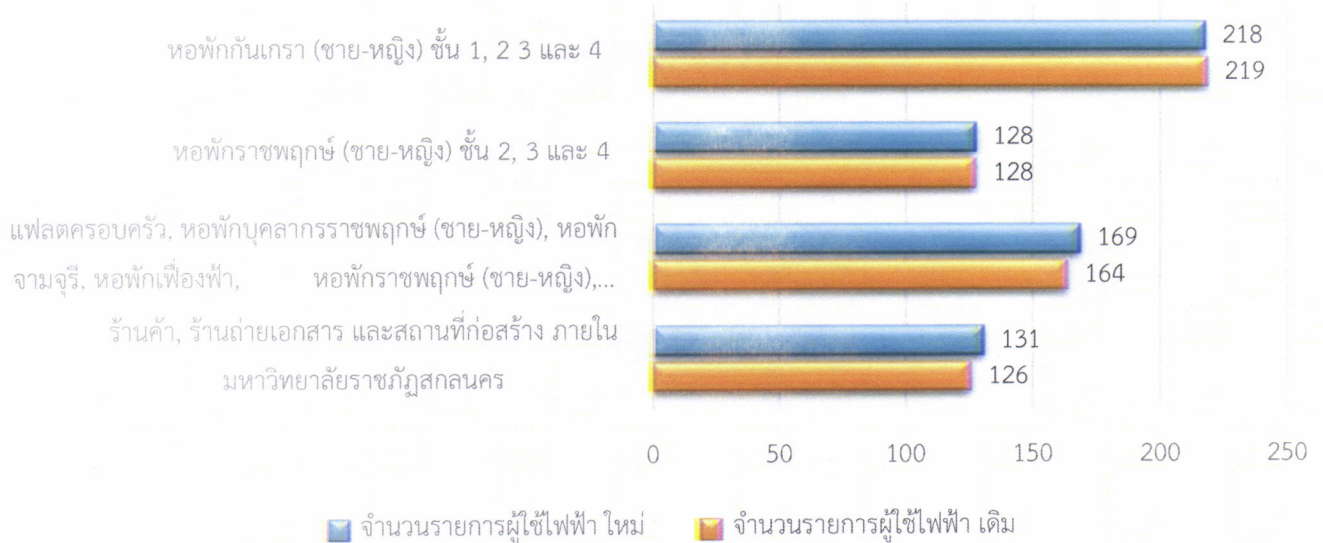
(นายปีตา โทณสิมมา)

หัวหน้างานอาคารสถานที่และยานพาหนะ

รายละเอียดการใช้ไฟฟ้า

ที่	รายการ	จำนวนรายการผู้ใช้น้ำประปา			จำนวนเงินผู้ใช้น้ำประปา		
		เดิม	ใหม่	ผลต่าง	เดิม	ใหม่	ผลต่าง
1	บ้านพักข้าราชการ พนักงานมหาวิทยาลัย นักการเจ้าหน้าที่ภายในมหาวิทยาลัยราชภัฏสกลนคร	126	131	+5	142,766	116,729	-26,037
2	ร้านค้าและสถานที่ก่อสร้างภายในมหาวิทยาลัยราชภัฏสกลนคร	164	169	+5	90,647	54,054	-36,593
3	แฟลตครอบครัว, หอพักบุคลากรราชพฤกษ์ (ชาย-หญิง), หอพักจามจรี, หอพักเฟื่องฟ้า, หอพักราชพฤกษ์ (ชาย-หญิง), หอพักอรุณทัย และหอพักบุคลากรหลังใหม่	128	128	0	30,664	20,808	-9,856
4	หอพักกันเกรา (หญิง)	219	218	-1	74,826	52,120	-22,706

จำนวนรายการผู้ใช้ไฟฟ้า



จำนวนเงินผู้ใช้ไฟฟ้า

