



บันทึกข้อความ

ส่วนราชการ กองกลาง งานอาคารสถานที่และยานพาหนะ โทร. IP-PHONE ๑๔๒

ที่ อว.๐๖๒๑.๐๑(๑)/๒๑๓๙

วันที่ ๔ ตุลาคม ๒๕๖๕

เรื่อง ขอแจ้งรายละเอียดค่าไฟฟ้า

เรียน อธิการบดีมหาวิทยาลัยราชภัฏสกลนคร

ด้วย หน่วยไฟฟ้า งานอาคารสถานที่และยานพาหนะ กองกลาง สำนักงานอธิการบดี ได้จัดทำรายละเอียดค่าไฟฟ้า ประจำเดือนกันยายน ๒๕๖๕ จึงขอส่งรายละเอียดค่าใช้จ่ายดังนี้

๑. ใบเสร็จค่าไฟฟ้าของร้านค้า, ร้านถ่ายเอกสาร และสถานที่ก่อสร้าง ภายในมหาวิทยาลัยราชภัฏสกลนคร จำนวน ๑๒๖ รายการ เป็นจำนวนเงิน ๑๔๒,๗๖๖ บาท (หนึ่งแสนสี่หมื่นสองพันเจ็ดร้อยหกสิบหกบาทถ้วน) นำส่งงานทรัพย์สินและรายได้ดำเนินการต่อไป

๒. ใบเสร็จค่าไฟฟ้าของแพลตฟอร์มครัว, หอพักบุคลากรราชพฤกษ์ (ชาย-หญิง) ชั้น ๑ ชั้น ๒, หอพักจามจุรี, หอพักเฟื่องฟ้า, หอพักอรุณทัย และหอพักบุคลากรหลังใหม่ ชั้น ๑, ๒, ๓ และ ๔ จำนวน ๑๖๔ รายการ เป็นจำนวนเงิน ๙๐,๖๔๗ บาท (เก้าหมื่นหกกร้อยสี่สิบบาทถ้วน) นำส่งงานคลังดำเนินการต่อไป

๓. ใบเสร็จค่าไฟฟ้าของหอพักราชพฤกษ์ (ชาย-หญิง) ชั้น ๑, ๒, ๓ และ ๔ จำนวน ๑๒๘ รายการ เป็นจำนวนเงิน ๓๐,๖๖๔ บาท (สามหมื่นหกกร้อยหกสิบบาทถ้วน) นำส่งกองพัฒนานักศึกษาดำเนินการต่อไป

๔. ใบเสร็จค่าไฟฟ้าของหอพักกันเกรา (ชาย-หญิง) ชั้น ๑, ๒ ๓ และ ๔ จำนวน ๒๑๙ รายการ เป็นจำนวนเงิน ๗๔,๘๒๖ บาท (เจ็ดหมื่นสี่พันแปดร้อยยี่สิบบาทถ้วน) นำส่งคุณอ่อนศรี ฝ่ายเทศดำเนินการต่อไป

ดังนั้น หน่วยไฟฟ้า จึงแจ้งรายละเอียดค่าไฟฟ้างกล่าว เป็นจำนวน ๖๓๗ รายการ เป็นจำนวนเงินทั้งสิ้น ๓๓๘,๙๐๓ บาท (สามแสนสามหมื่นแปดพันเก้าร้อยสามบาทถ้วน)

จึงเรียนมาเพื่อโปรดทราบ

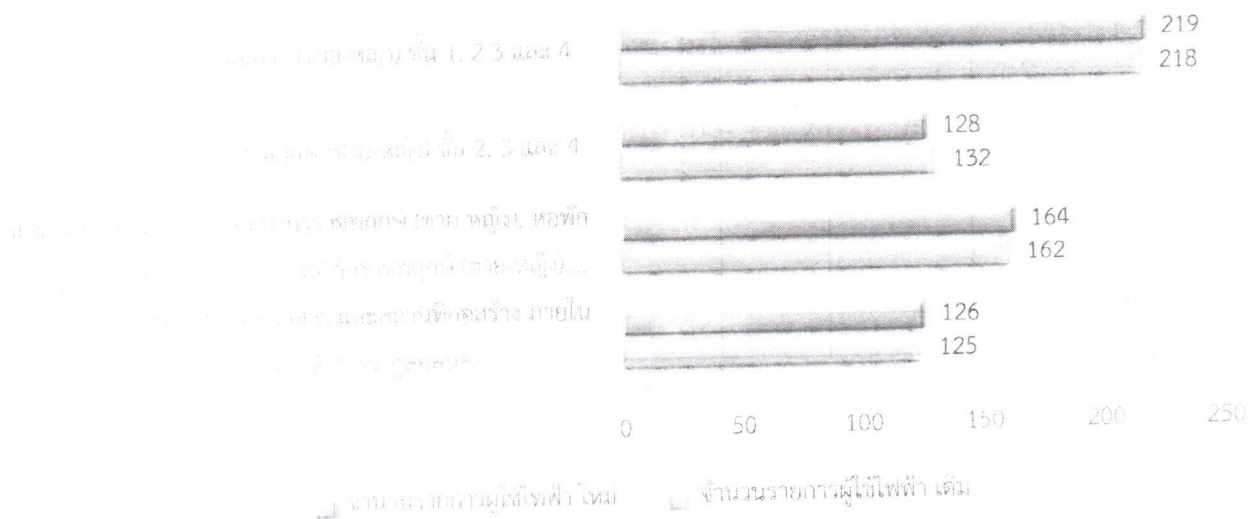
(นายปีตา โทณสิมมา)

หัวหน้างานอาคารสถานที่และยานพาหนะ

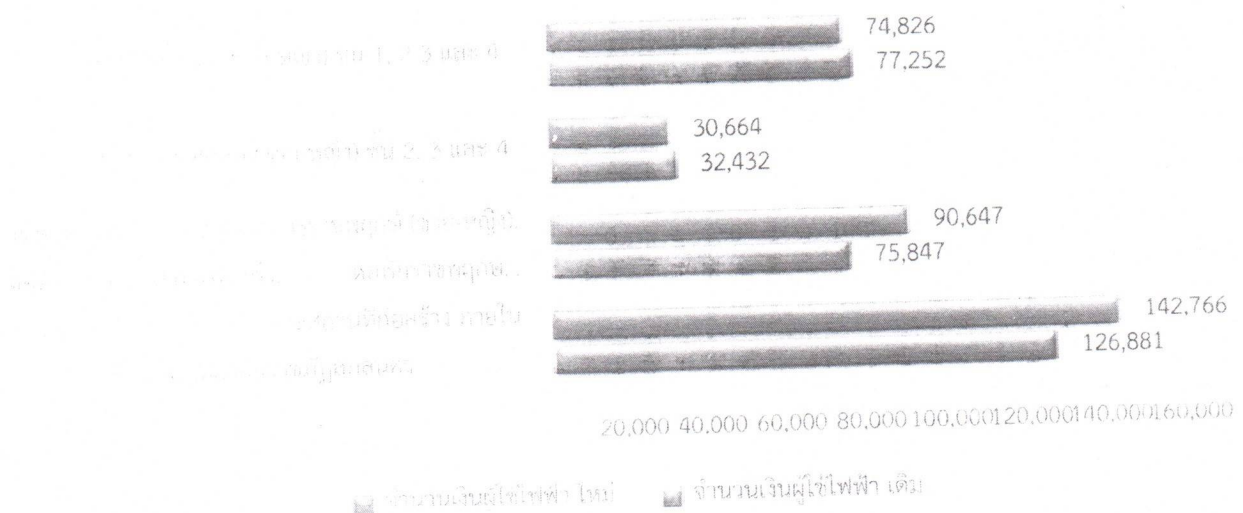
รายละเอียดการใช้ไฟฟ้า

ร.ร.	รายการ	จำนวนรายการผู้ใช้น้ำประปา			จำนวนเงินผู้ใช้น้ำประปา		
		เดิม	ใหม่	ผลต่าง	เดิม	ใหม่	ผลต่าง
1	บ้านพักข้าราชการ พนักงานมหาวิทยาลัย นักการเจ้าหน้าที่ภายในมหาวิทยาลัยราชภัฏสกลนคร	125	126	1	126,881	142,766	15,885
2	ร้านค้าและสถานที่ก่อสร้างภายในมหาวิทยาลัยราชภัฏสกลนคร	162	164	2	75,847	90,647	14,800
3	แฟลตครอบครัว, หอพักบุคลากรราชพฤกษ์ (ชาย-หญิง), หอพักจามจุรี, หอพักเฟื่องฟ้า, หอพักราชพฤกษ์ (ชาย-หญิง), หอพักอรุณทัย และหอพักบุคลากรหลังใหม่	132	128	-4	32,432	30,664	-1,768
4	หอพักกันเกรา (หญิง)	218	219	1	77,252	74,826	-2,426

จำนวนรายการผู้ใช้ไฟฟ้า



จำนวนเงินผู้ใช้ไฟฟ้า





บันทึกข้อความ

ส่วนราชการ กองกลาง งานอาคารสถานที่และยานพาหนะ โทร. IP-PHONE ๑๔๒

ที่ อว ๐๖๒๑.๐๑(๑)/๒๑๓๕

วันที่ ๔ ตุลาคม ๒๕๖๕

เรื่อง ขอแจ้งรายละเอียดค่าน้ำประปา

เรียน อธิการบดีมหาวิทยาลัยราชภัฏสกลนคร

ด้วย หน่วยประปา งานอาคารสถานที่และยานพาหนะ กองกลาง สำนักงานอธิการบดี ได้จัดทำรายละเอียดค่าน้ำประปา ประจำเดือนกันยายน ๒๕๖๕ จึงขอส่งรายละเอียดค่าใช้จ่าย ดังนี้

๑. ใบเสร็จค่าน้ำประปาของร้านค้า, ร้านถ่ายเอกสาร และสถานที่ก่อสร้าง ภายในมหาวิทยาลัยราชภัฏสกลนคร จำนวน ๖๖ รายการ เป็นจำนวนเงิน ๑๒,๗๖๘ บาท (หนึ่งหมื่นสองพันเจ็ดร้อยหกสิบแปดบาทถ้วน) นำส่งงานทรัพย์สินและรายได้ดำเนินการต่อไป

๒. ใบเสร็จค่าน้ำประปาของบ้านพักข้าราชการ พนักงานมหาวิทยาลัย นักการเจ้าหน้าที่ภายในมหาวิทยาลัยราชภัฏสกลนคร จำนวน ๘๔ รายการ เป็นจำนวนเงิน ๑๖,๙๖๘ บาท (หนึ่งหมื่นหกพันเก้าร้อยหกสิบแปดบาทถ้วน) นำส่งงานคลังดำเนินการต่อไป

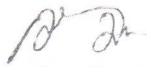
๓. ใบเสร็จค่าน้ำประปาของพลตรอบครัว, หอพักบุคลากรราชพฤกษ์ (ชาย-หญิง), หอพักจามจุรี, หอพักเฟื่องฟ้า, หอพักราชพฤกษ์ (ชาย-หญิง), หอพักอรุณทัย และหอพักบุคลากรหลังใหม่ จำนวน ๑๕๒ รายการ เป็นจำนวนเงิน ๑๖,๐๗๖ บาท (หนึ่งหมื่นหกพันเจ็ดสิบหกบาทถ้วน) นำส่งงานคลังดำเนินการต่อไป

๔. ใบเสร็จค่าน้ำประปาของหอพักราชพฤกษ์ (ชาย-หญิง) ชั้น ๑, ๒, ๓ และ ๔ จำนวน ๑๓ รายการ เป็นจำนวนเงิน ๖๗๐ บาท (หกร้อยเจ็ดสิบบาทถ้วน) นำส่งกองพัฒนานักศึกษาดำเนินการต่อไป

๕. ใบเสร็จค่าน้ำประปาของหอพักกันเกรา (ชาย-หญิง) ชั้น ๑, ๒ ๓ และ ๔ จำนวน ๒๑๓ รายการ เป็นจำนวนเงิน ๑๑,๙๗๐ บาท (หนึ่งหมื่นหนึ่งพันเก้าร้อยเจ็ดสิบบาทถ้วน) นำส่งคุณอ่อนศรี ฝ่ายเทศ ดำเนินการต่อไป

ดังนั้น หน่วยประปา จึงขอนำส่งรายละเอียดค่าน้ำประปาและใบเสร็จดังกล่าว จำนวน ๕๒๘ รายการ เป็นจำนวนเงินทั้งสิ้น ๕๘,๔๕๒ บาท (ห้าหมื่นแปดพันสี่ร้อยห้าสิบสองบาทถ้วน)

จึงเรียนมาเพื่อโปรดทราบ

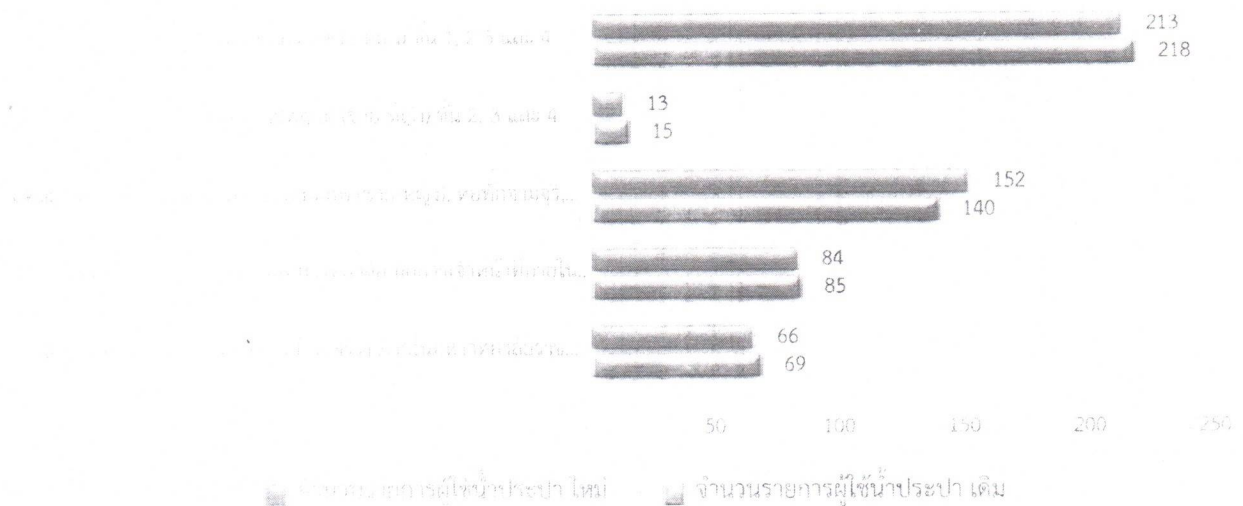

(นายปิดา โทนลิ้มมา)

หัวหน้างานอาคารสถานที่และยานพาหนะ

รายละเอียดการใช้น้ำประปา

ที่	รายการ	จำนวนรายการผู้ใช้น้ำประปา			จำนวนเงินผู้ใช้น้ำประปา		
		เดิม	ใหม่	ผลต่าง	เดิม	ใหม่	ผลต่าง
1	ร้านค้า, ร้านถ่ายเอกสาร และสถานที่ก่อสร้าง ภายในมหาวิทยาลัยราชภัฏสกลนคร	69	66	-3	12,786	12,768	-18
2	บ้านพักข้าราชการ พนักงานมหาวิทยาลัย นักการเจ้าหน้าที่ภายในมหาวิทยาลัยราชภัฏสกลนคร	85	84	-1	16,078	16,968	890
3	แฟลตครอบครัว, หอพักบุคลากรราชพฤกษ์ (ชาย-หญิง), หอพักจามจุรี, หอพักเฟื่องฟ้า, หอพักราชพฤกษ์ (ชาย-หญิง), หอพักอรุณทัย และหอพักบุคลากรหลังใหม่	140	152	12	13,220	16,076	2,856
4	หอพักราชพฤกษ์ (ชาย-หญิง) ชั้น 2, 3 และ 4	15	13	-2	858	670	-188
5	หอพักกันเกรา (ชาย-หญิง) ชั้น 1, 2, 3 และ 4	218	213	-5	15,992	11,970	-4,022

จำนวนรายการผู้ใช้น้ำประปา



จำนวนเงินผู้ใช้น้ำประปา

