


ข้อมูลข่าวสารจาก
ที่ปรึกษามหาวิทยาลัยราชภัฏสกลนคร
(ด้านกิจการพิเศษ)

โดย

อาจารย์ประสิทธิ์ คະเลรัมย์
ที่ปรึกษามหาวิทยาลัยราชภัฏสกลนคร
(ด้านกิจการพิเศษ)


ยุทธศาสตร์การพัฒนาท้องถิ่น
ของมหาวิทยาลัยราชภัฏเพื่อสนองพระราชดำริของ
พระบาทสมเด็จพระเจ้าอยู่หัว
มหาวชิราลงกรณ บดินทรเทพยวรางกูร
 โดย...นายประสิทธิ์ คะเดรัมย์
 ที่ปรึกษามหาวิทยาลัยราชภัฏสกลนคร

๑



๒



๓

..... ข้าพเจ้าได้ไปพระราชทานปริญญาบัตรแก่นักศึกษาวิทยาลัยราชภัฏต่อเนื่องมาเป็นเวลากว่า ๓๐ ปีแล้ว ทำให้รู้สึกมีความสุขและผูกพันกับมหาวิทยาลัยราชภัฏทั้งหลายอย่างมาก ในทุกครั้งที่มีความสุข

อยากให้ทุกคนมีกำลังใจที่จะทำในมหาวิทยาลัยราชภัฏของเรา เป็นประโยชน์กับประชาชน เป็นประโยชน์ต่อภูมิภาค และท้องถิ่นจริง ๆ จัง ๆ ในเรื่องการดำรงชีวิต ในเรื่องความรู้ทั่วไป และข้อสำคัญคือผลิตคนดี ผลิตคนดีที่เห็นประโยชน์แก่ชาติ ศาสนา พระมหากษัตริย์ และสังคม คิดว่ามหาวิทยาลัยราชภัฏเป็นสถาบันที่เป็นประโยชน์และเป็นกลไกที่พัฒนาประเทศได้อย่างยิ่ง ถ้าหากตั้งใจ ร่วมกัน และศรัทธากันมากๆ จะเป็นสถาบันหลักที่พัฒนาประเทศและประชาชนได้อย่างมาก .."

พระราชดำริสมเด็จพระเจ้าอยู่หัวมหาวชิราลงกรณ บดินทรเทพยวรางกูร
๙ พฤษภาคม พ.ศ. ๒๕๖๐ ณ พระที่นั่งอัมพรสถาน

๔

มาตรา ๗ พ.ร.บ. มหาวิทยาลัยราชภัฏ พ.ศ. ๒๕๔๗

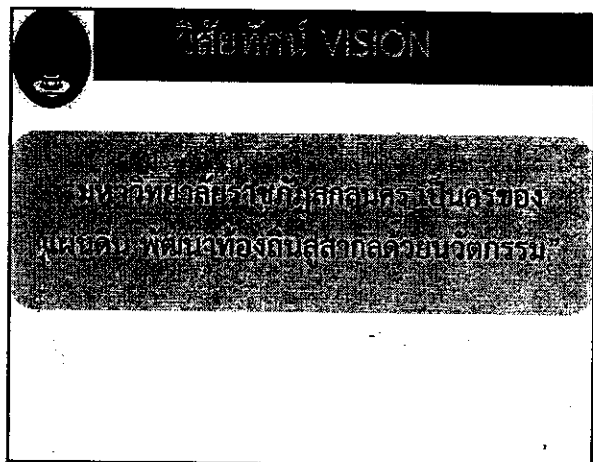
๑. ให้มหาวิทยาลัยเป็นสถาบันอุดมศึกษาเพื่อการพัฒนาท้องถิ่น
๒. เสริมสร้างพลังของแผ่นดิน พลังการเรียนรู้ เชิดชูภูมิปัญญาท้องถิ่น
๓. สร้างสรรค์ ศิลปวิทยา เพื่อความก้าวหน้าอย่างมั่นคงและยั่งยืนของปวงชน
๔. มีส่วนร่วมในการจัดการ การบำรุงรักษา การใช้ประโยชน์จากทรัพยากรธรรมชาติและสิ่งแวดล้อมอย่างสมดุลและยั่งยืน
๕. ให้การศึกษา ส่งเสริมวิชาการและวิชาชีพชั้นสูง ทำการสอนวิจัย ให้บริการวิชาการแก่สังคม ปรับปรุง ถ่ายทอดและพัฒนาเทคโนโลยี หนุนบำรุงศิลปะและวัฒนธรรม
๖. ผลิตครูและส่งเสริมวิทยฐานะครู

๕

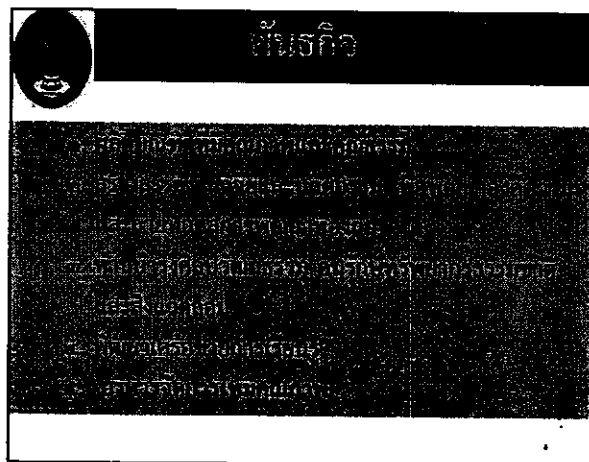
มาตรา ๘ พ.ร.บ. มหาวิทยาลัยราชภัฏ พ.ศ. ๒๕๔๗

.....ศึกษาวิจัย ส่งเสริม และสืบสานโครงการอันเนื่องมาจากแนวพระราชดำริในการปฏิบัติการกิจของมหาวิทยาลัย เพื่อการพัฒนาท้องถิ่น

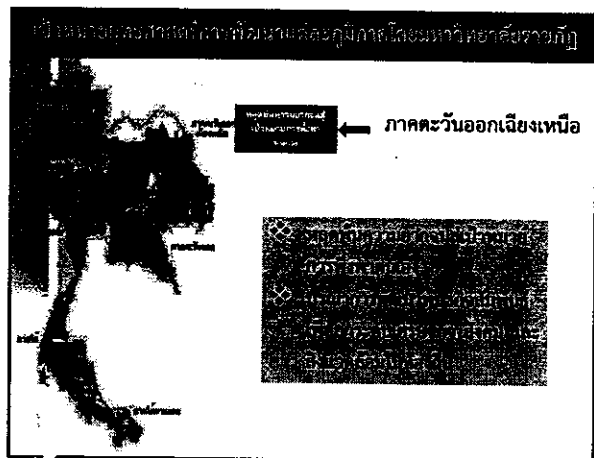
๖



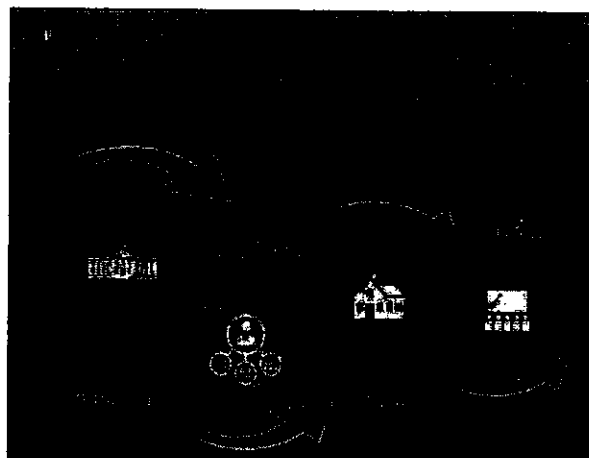
๙๗



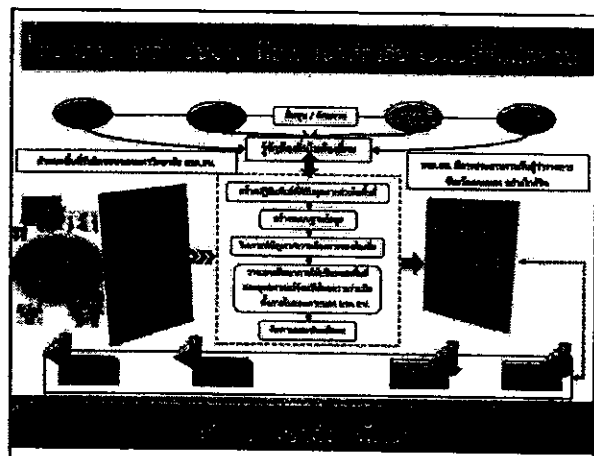
๙๘



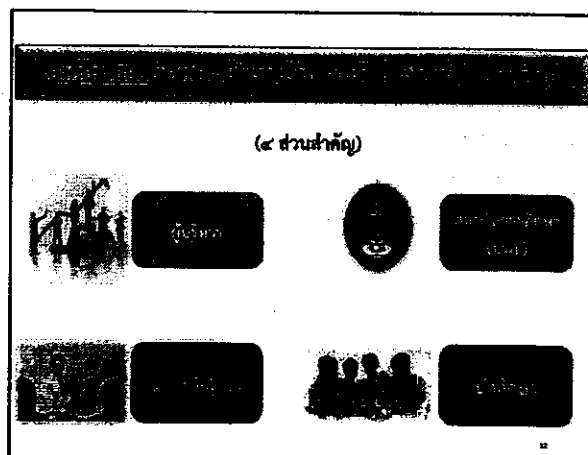
๙๙



๑๐๐



๑๐๑



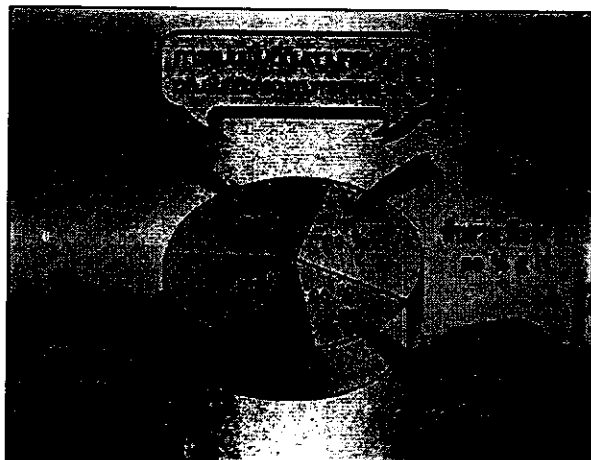
๑๐๒

ปรัชญาของเศรษฐกิจพอเพียง

พอประมาณ
มีเหตุผล
มีภูมิคุ้มกัน
ได้ผลดี

เศรษฐกิจพอเพียง
ตามแนวพระราชดำริของพระบาทสมเด็จพระเจ้าอยู่หัวฯ

๑๓

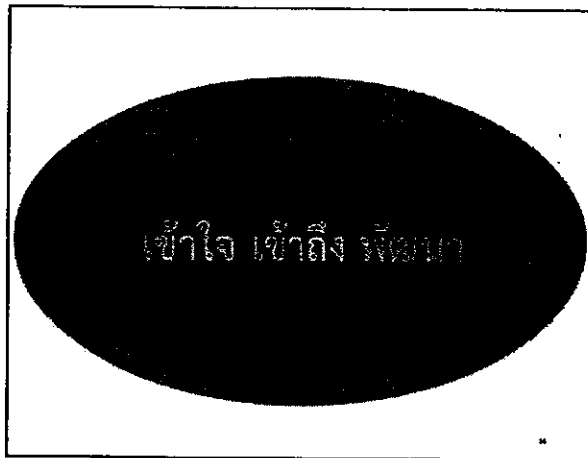


๑๔

ทฤษฎีใหม่ จึงเป็นแนวทางหรือ
หลักการในการบริหารการจัดการ
ที่ดินและน้ำ เพื่อการเกษตรในที่ดิน
ขนาดเล็กให้เกิดประโยชน์สูงสุด

พระบาทสมเด็จพระเจ้าอยู่หัวฯ ได้ทรงพระราชทานพระราชดำริไว้ ๖ ข้อ คือ
ข้อที่ ๑ การชลประทาน (น้ำจืด)
ข้อที่ ๒ การกระจายดินกับน้ำไปปลูกพืชใน ๓ ชั้น (ขั้นที่ ๑ ปลูกข้าว
ขั้นที่ ๒ ปลูกพืชไร่กับผลไม้ ๗ ไร่ต่อไร่ และขั้นที่ ๓ ปลูกพืชไร่ (เป็นขั้นบันได))

๑๕



๑๖

๓

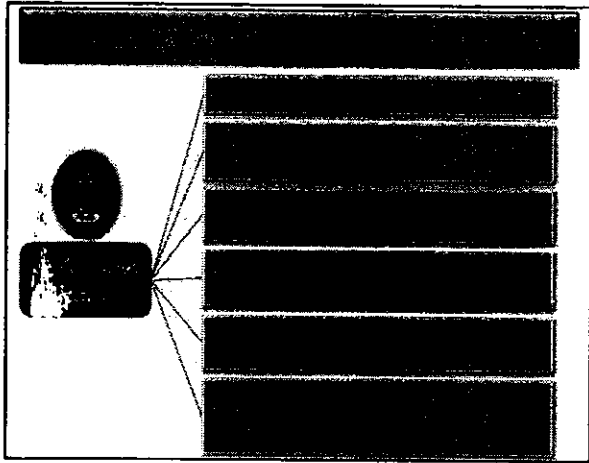
๓

๑

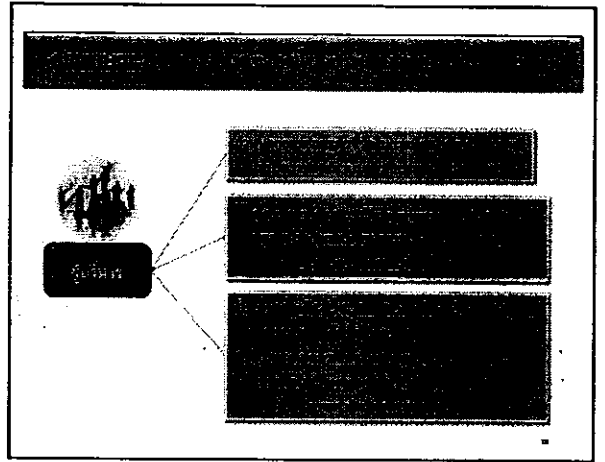
๑๗

เข้าใจปัญหา เข้าใจประชาชน เข้าใจงานเพื่อชุมชน
มีใจใส
เข้าใจทุกเรื่องที่มีหัวใจคือประชาชน
ไม่ยกย่องตัวเอง ไม่ยกย่องตัวเองไปทำแต่ประโยชน์ส่วนตน
ความดีงามที่สมควรอย่างประชาชน

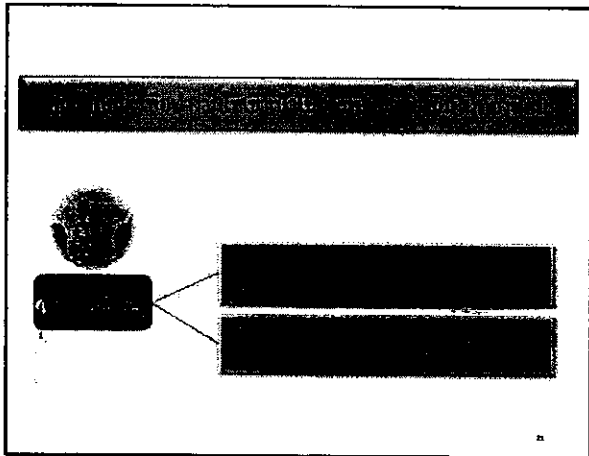
๑๘



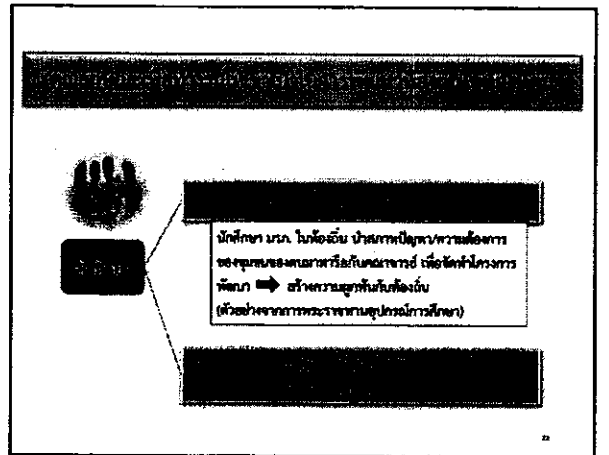
๑๙



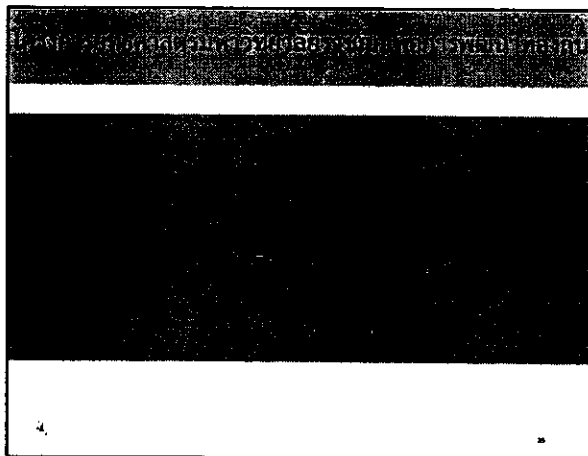
๒๐



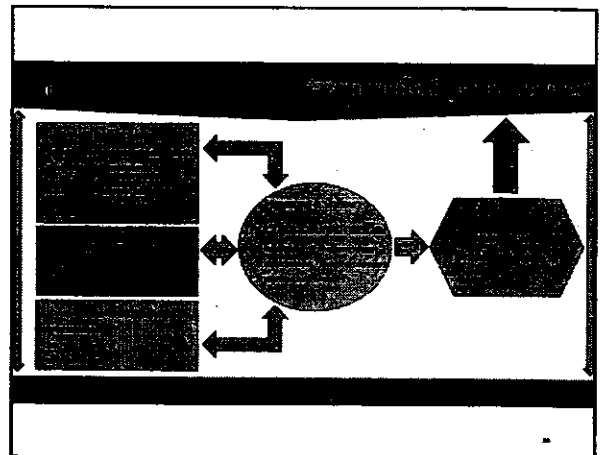
๒๑



๒๒



๒๓



๒๔

พื้นที่เป้าหมาย 20 ชุมชน และกลุ่มอาชีพ

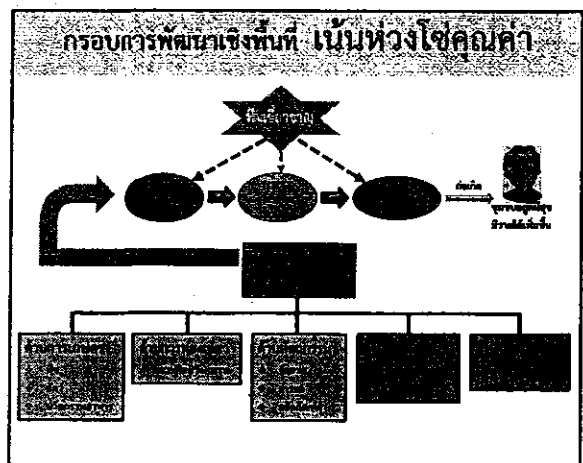
เขตจังหวัดสมุทร 18 ชุมชน

เขตจังหวัดสมุทร	พื้นที่เป้าหมาย	ชื่อชุมชน/กลุ่มอาชีพ	ที่ตั้ง	จำนวนสมาชิก	วัตถุประสงค์
๒๕	๑	๑. ชุมชน...
		๒. ชุมชน...
		๓. ชุมชน...
๒๖	๒	๑. ชุมชน...
		๒. ชุมชน...
		๓. ชุมชน...
		๔. ชุมชน...
๒๗	๓	๑. ชุมชน...
		๒. ชุมชน...
		๓. ชุมชน...

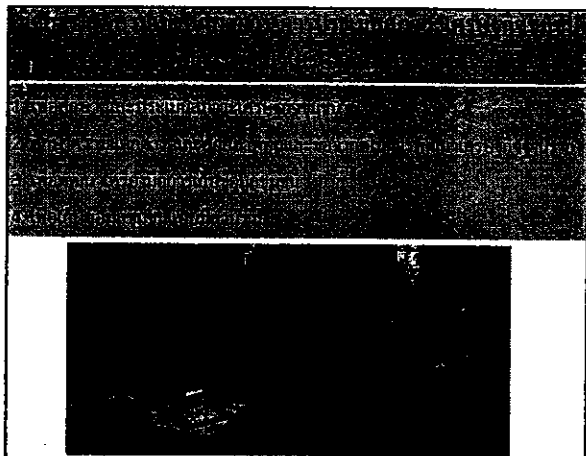
เขตจังหวัดสมุทร 4 ชุมชน

เขตจังหวัดสมุทร	พื้นที่เป้าหมาย	ชื่อชุมชน/กลุ่มอาชีพ	ที่ตั้ง	จำนวนสมาชิก	วัตถุประสงค์
๒๘	๑	๑. ชุมชน...
		๒. ชุมชน...
		๓. ชุมชน...

๒๕



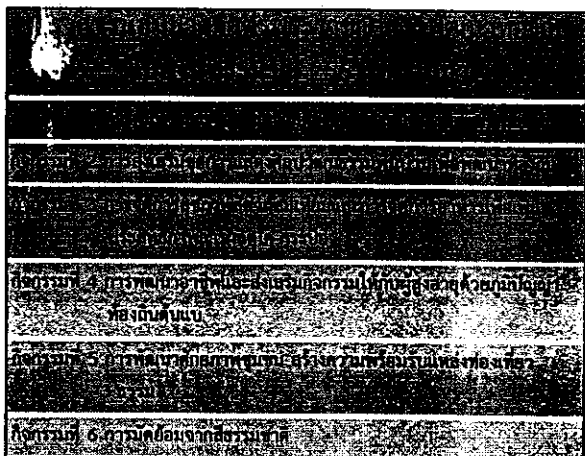
๒๖



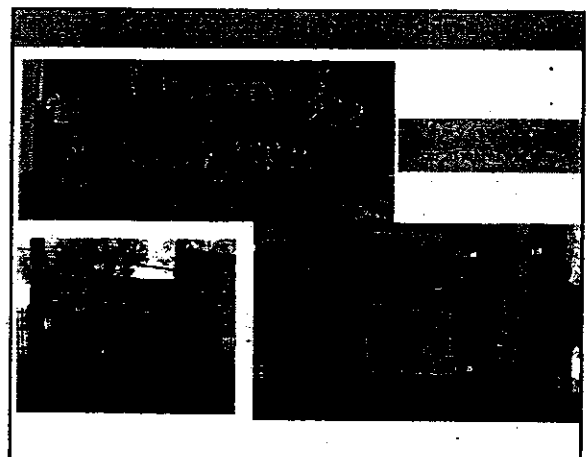
๒๗



๒๘



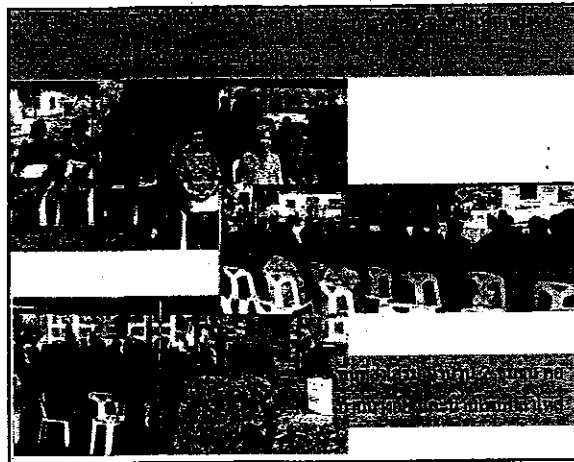
๒๙



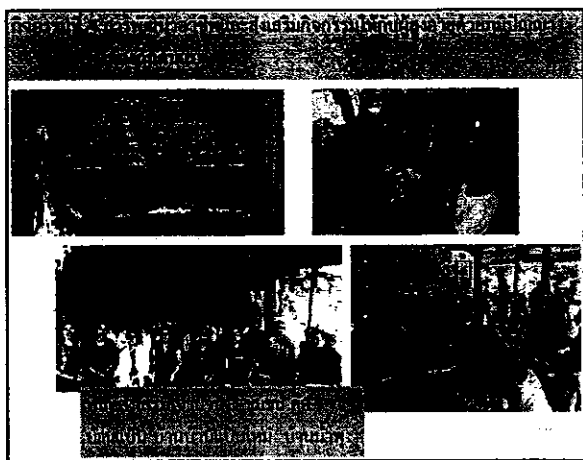
๓๐



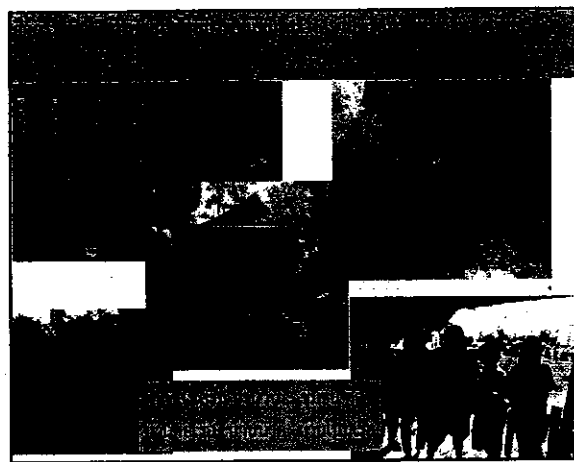
๓๑



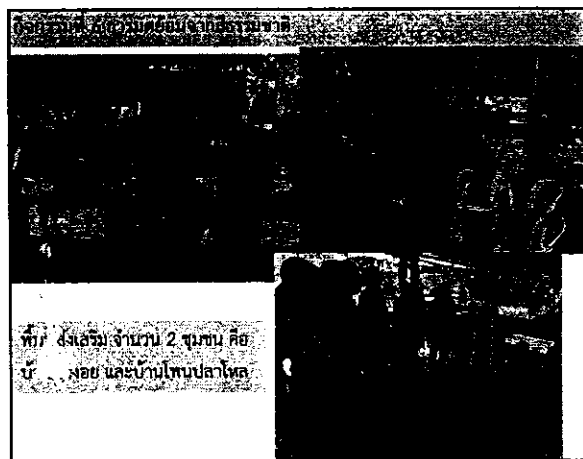
๓๒



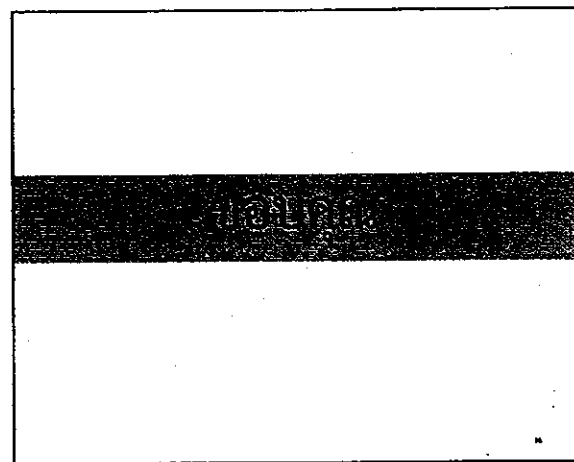
๓๓



๓๔



๓๕



๓๖