

SE-EDUCATION PUBLIC CO. LTD. (TH455)



วันที่ 14 กรกฎาคม 2560

เรื่อง ขอความอนุเคราะห์ประชาสัมพันธ์ข้อสอบวัดความสามารถด้านภาษาอังกฤษตามมาตรฐานสากล (CEFR) และข้อสอบวัดความรู้ด้านการสอนภาษาอังกฤษของครู

เรียน อธิการบดีมหาวิทยาลัยราชภัฏสกลนคร

สิ่งที่ส่งมาด้วย เอกสารประชาสัมพันธ์ข้อสอบ Cambridge English

Handwritten stamp: 3667, 20 ก.ค. 2560, 19:48

ด้วยศูนย์สอบ SE-Education Public Co., Ltd รหัส TH455 ซึ่งเป็นศูนย์สอบวัดความสามารถด้านภาษาอังกฤษของ Cambridge English Language Assessment มหาวิทยาลัยเคมบริดจ์ และดำเนินการจัดการสอบภาษาอังกฤษ 4 ทักษะ โดยใช้ข้อสอบเทียบระดับมาตรฐาน Common European Framework of Reference for Languages (CEFR) ให้กับนักเรียน นักศึกษาและบุคคลทั่วไป รวมถึงการสอบวัดความรู้ด้านการสอนภาษาอังกฤษของครู

ในการนี้ศูนย์สอบฯ ขอความอนุเคราะห์ประชาสัมพันธ์ข้อสอบวัดความสามารถด้านภาษาอังกฤษ และความรู้ด้านการสอนภาษาอังกฤษ ดังนี้

- 1) Cambridge English: Key/Key for Schools สำหรับนักเรียน นักศึกษาและบุคคลทั่วไป
- 2) Cambridge English: Preliminary/Preliminary for Schools สำหรับนักเรียน นักศึกษาและบุคคลทั่วไป
- 3) Cambridge English: First/First for Schools สำหรับนักเรียน นักศึกษาและบุคคลทั่วไป
- 4) Teaching Knowledge Test (TKT) สำหรับครูผู้สอนภาษาอังกฤษ

จึงเรียนมาเพื่อโปรดพิจารณาอนุเคราะห์ประชาสัมพันธ์ และขอขอบคุณมา ณ โอกาสนี้

ขอแสดงความนับถือ

13/คค ๒๕๖๐
กมลวรรณ บรมวิมลรัตน์/จ/รับ

ป.ธ. ฤกษ์วรรณรัตน์

(นางสาวอังศุมาลี จำเริญสาร)
ผู้จัดการศูนย์สอบ

๒๐ ก.ค. ๖๐

(นางสาวศุภกมลภรณ์ วัชรกุล)

โทร. 092-924-1922-1923, 094-469-6954
E-mail : TH455@se-ed.com

ดำเนินการตามเสนอ
ศก!

SE-EDUCATION PUBLIC CO. LTD. (TH455)

1858/87-90 , 19th Floor, Bang Na-Trat Road., Bang Na, Bangkok 10260 Thailand

Phone: 02-739-8131,8127 Fax: 02-739-8322 E-mail: TH455@se-ed.com

ผู้ช่วยอธิการบดี รักษาการแทน
รองอธิการบดีฝ่ายบริหาร

10/10/2023

10/10/2023

(กรุณาใช้ชื่อจริงและนามสกุล)
ศาสตราจารย์ ดร. ชัยวัฒน์ ชัยวัฒน์

ศาสตราจารย์ ดร. ชัยวัฒน์ ชัยวัฒน์
ภาควิชาคณิตศาสตร์
มหาวิทยาลัยเทคโนโลยีพระจอมเกล้าธนบุรี
อาคารเรียนรวม ๒ ชั้น ๒๐๖
ถนนวิภาวดีรังสิต แขวงสามเสนใน เขตพญาไท กรุงเทพมหานคร 10693

กุญแจสู่ภาษาอังกฤษขั้นพื้นฐาน

- แสดงให้เห็นว่าคุณสามารถ สื่อสารด้วยภาษาอังกฤษในชีวิตประจำวัน ได้ในระดับพื้นฐาน
- มีคุณสมบัติ ซึ่งเป็นที่ยอมรับทั่วโลก
- เพิ่มโอกาสในการศึกษา การทำงาน และการท่องเที่ยว

องค์กรกว่า **20,000** แห่งทั่วโลกเชื่อมั่นใน แบบทดสอบ Cambridge English

ขั้นตอนถัดไป ?

ขั้นตอนที่ 1 ทดสอบระดับภาษา

เพื่อทราบว่า Cambridge English: Key เป็นแบบทดสอบที่เหมาะสมกับคุณหรือไม่ สามารถรับแบบทดสอบพร้อมกันได้ www.cambridgeenglish.org/testyourenglish

ขั้นตอนที่ 2 ติดต่อศูนย์สอบในพื้นที่

ศูนย์สอบในพื้นที่ สามารถใช้ข้อมูลรายละเอียดเกี่ยวกับวันที่ค่าใช้จ่าย วิธีเตรียมตัวสอบ และวิธีการประเมินสอบ สามารถหาศูนย์สอบใกล้ที่สุดได้ที่ www.cambridgeenglish.org/centresearch

ขั้นตอนที่ 3 เตรียมตัวสอบ

ค้นหาข้อมูลมากมายหลากหลาย รวมถึงการเตรียมตัวสอบของ Cambridge English Test www.cambridgeenglish.org/key

SE-EDUCATION PUBLIC CO.LTD. (TH455)

CAMBRIDGE ENGLISH LANGUAGE ASSESSMENT, AUTHORISED CENTRE

อังคณาธิ จำริญสาร (ผู้จัดการศูนย์สอบ)

โทร. 02-739-8374, 09-2924-1922

ณพ ลักษณ์นาศิริกุล (ผู้จัดการฝ่ายขาย)

โทร. 02-739-8131, 09-4469-6954

E-mail: TH455@se-ed.com



CAMBRIDGE ENGLISH
Language Assessment
Part of the University of Cambridge

ติดต่อเรา

Cambridge English
Language Assessment

1 Hills Road

Cambridge

CB1 2EU

United Kingdom

www.cambridgeenglish.org/helpdesk



www.cambridgeenglish.org/key



facebook.com/CambridgeEnglish



twitter.com/CambridgeEng



youtube.com/CambridgeEnglishTV

Cambridge English Language Assessment คือส่วนหนึ่งของมหาวิทยาลัยเคมบริดจ์ ซึ่งเป็นผู้พัฒนา และผลิตแบบทดสอบเพื่อประเมินคุณวุฒิในระดับต่างๆ สำหรับเตรียม และอาจารย์ ภาษาอังกฤษทั่วโลก ที่มีผู้ทำแบบทดสอบกับเรามากกว่า 5 ล้านคนใน 130 ประเทศ โดยมีมหาวิทยาลัย บริษัท ภาครัฐ หน่วยงานรัฐบาล และองค์กรอื่น ๆ จำนวนกว่า 20,000 แห่งทั่วโลก ต่างเชื่อมั่น ยอมรับ ในคุณภาพของเรา

Cambridge English Language Assessment – เป็นองค์กรไม่แสวงหากำไร

รายละเอียดทั้งหมดดูได้ที่ www.cambridgeenglish.org เวลาที่แจ้งจะพิมพ์ในเดือน มีนาคม พ.ศ. 2558



A DIVISION OF
CAMBRIDGE ASSESSMENT



Association of Language Testing in Europe



FS 34605

Cambridge English Key

คำแนะนำโดยย่อสำหรับการสอบ



กุญแจสู่ภาษาอังกฤษขั้นพื้นฐาน



CAMBRIDGE ENGLISH
Language Assessment
Part of the University of Cambridge

คุณเองสู่ภาษาอังกฤษขั้นพื้นฐาน

ความสำเร็จใน Cambridge English: Key แสดงว่าคุณมีความรู้ ความเข้าใจ ภาษาอังกฤษในขั้นพื้นฐาน

พิสูจน์ว่าคุณมีทักษะด้านการสื่อสาร

แบบทดสอบนี้ แสดงให้เห็นว่าคุณสามารถ :

- เข้าใจประโยคง่ายๆ และอธิบายจำนวนพื้นฐานได้
- สามารถแนะนำตัวเอง และตอบคำถามพื้นฐาน เกี่ยวกับรายละเอียดข้อมูลส่วนตัวได้
- สามารถโต้ตอบกับผู้พูดภาษาอังกฤษที่พูดช้าและชัดได้
- เขียนบันทึก สั้น ๆ ง่าย ๆ ได้

ได้รับประกาศนียบัตรที่ทั่วโลกยอมรับ

แบบทดสอบนี้เป็นที่ยอมรับขององค์กรธุรกิจและสถาบันการศึกษาชั้นนำหลายแห่งทั่วโลก

แบบทดสอบนี้เหมาะสำหรับระดับใด ?

แบบทดสอบนี้เป็นระดับ A2 ของ Common European Framework of Reference for Languages (CEFR) ซึ่งแสดงว่าคุณสามารถใช้ภาษาอังกฤษในชีวิตประจำวันได้ในระดับพื้นฐาน

ทดสอบอะไรบ้าง?

แบบทดสอบนี้ ถูกออกแบบมาให้มีความเท่าเทียมกันกับนักเรียน ในทุกเชื้อชาติ และทุกภาษา และได้รับการสนับสนุนจากโครงการวิจัยที่มุ่งหาเพื่อทดสอบโดยเฉพาะ

การอ่านและเขียน 1 ชั่วโมง 10 นาที	แสดงว่าคุณเข้าใจข้อมูล ที่เขียนแบบง่ายๆ และสามารถเขียนข้อความ ที่เกี่ยวข้องกับข้อมูลส่วนตัวได้
การฟัง 30 นาที	แสดงว่าคุณเข้าใจข้อมูล หลักเกณฑ์การสนทนาประจำวัน
การพูด 8-10 นาที	แสดงว่าคุณสามารถมีส่วนร่วม ในการสนทนา คุณจะ ได้ทดสอบแบบเห็นหน้ากับ ผู้สมัครสอบอีกคนหนึ่ง หรือสองคน

ทดสอบโดยรวม คือค่าเฉลี่ยของคะแนนที่ได้จากการอ่านและเขียน การฟัง และการพูด โดยในการคำนวณนี้คะแนนของการอ่านและเขียนจะมีการคูณสอง

สามารถดาวน์โหลดตัวอย่างข้อสอบได้ที่ www.cambridgeenglish.org/key

สามารถเลือกสอบได้ทั้ง แบบเอกสาร หรือแบบคอมพิวเตอร์



www.cambridgeenglish.org/key



ผมเรียนจาก Cambridge English: Key และพัฒนา

ชั้นสู่การสอบในระดับต่างๆ ถึงขนาด จนจบ Cambridge English: Proficiency เมื่อคุณเรียนภาษา สิ่งสำคัญคือเรียนอย่างไรเป็นระบบ แบบทดสอบช่วยให้คุณสามารถประสบความสำเร็จ อย่างเป็นขั้นเป็นตอน

Patrick Fryzlewicz
ได้รับประกาศนียบัตร Cambridge English: Key
และเป็นวิทยากร

ภาษาอังกฤษ เพื่อใช้ในชีวิตประจำวัน

- พัฒนาความสามารถในการสื่อสารภาษาอังกฤษในเรื่องงานและสถานการณ์ต่าง ๆ
- ได้รับคุณวุฒิ อันทรงคุณค่า ซึ่งเป็นที่ยอมรับทั่วโลก
- พัฒนากิจกรรมในการทำงาน การศึกษา และการเดินทาง

องค์กรกว่า

20,000

แห่งทั่วโลกเชื่อมั่นใน

แบบทดสอบ Cambridge English

ขั้นตอนถัดไป ?

ขั้นตอนที่ 1 ทดสอบระดับภาษา

เพื่อทราบว่า *Cambridge English: Preliminary* เป็นแบบทดสอบที่เหมาะสมกับคุณหรือไม่ สามารถรับแบบทดสอบฟรีออนไลน์ได้

www.cambridgeenglish.org/testyourenglish

ขั้นตอนที่ 2 ติดต่อศูนย์สอบในพื้นที่

ศูนย์สอบในพื้นที่ สามารถให้ข้อมูลรายละเอียดเกี่ยวกับวันที่ค่าใช้จ่าย วิธีเตรียมตัวสอบ และวิธีการทะเบียนสอบ สามารถหาศูนย์สอบใกล้ที่สุดได้

www.cambridgeenglish.org/centresearch

ขั้นตอนที่ 3 เตรียมตัวสอบ

ค้นหาข้อมูล มากมายหลากหลาย รวมถึงสื่อวัสดุเตรียมตัวสอบของ Cambridge English ได้ที่

www.cambridgeenglish.org/Preliminary

Cambridge English Preliminary

คำแนะนำโดยย่อสำหรับการสอบ



CAMBRIDGE ENGLISH
Language Assessment
Part of the University of Cambridge

ติดต่อเรา

Cambridge English
Language Assessment
1 Hills Road
Cambridge
CB1 2EU
United Kingdom

www.cambridgeenglish.org/helpdesk

www.cambridgeenglish.org/preliminary

[facebook.com/CambridgeEnglish](https://www.facebook.com/CambridgeEnglish)

twitter.com/CambridgeEng

[youtube.com/CambridgeEnglishTV](https://www.youtube.com/CambridgeEnglishTV)

Cambridge English Language Assessment คือส่วนหนึ่งของมหาวิทยาลัยเคมบริดจ์ ซึ่งเป็นผู้พัฒนา และผลิตแบบทดสอบเพื่อประเมินระดับคุณวุฒิประเภทต่าง ๆ สำหรับผู้เรียน และอาจารย์ ภาษาอังกฤษทั่วโลก ทุกปี ผู้ที่ผ่านทดสอบที่เรามากกว่า 5 ล้านคนใน 130 ประเทศ โดยมีมหาวิทยาลัยอเมริกา ฝรั่งเศส สเปน หน่วยงานรัฐบาล และองค์กรอื่น ๆ จำนวนกว่า 20,000 แห่งทั่วโลก ต่างเชื่อมั่น ยอมรับ ในคุณวุฒิของเรา

Cambridge English Language Assessment – เป็นองค์กรไม่แสวงหากำไร

รายละเอียดทั้งหมดถูกต้อง ณ เวลาที่จัดพิมพ์ในเดือน มีนาคม พ.ศ. 2558



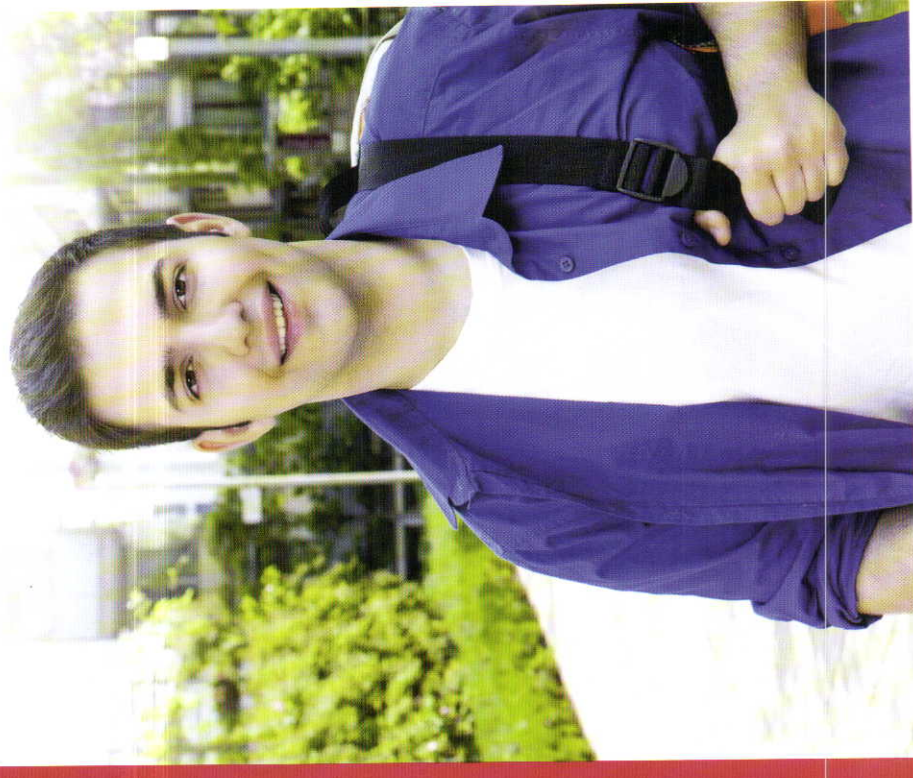
A DIVISION OF
CAMBRIDGE ASSESSMENT



Association of Language Testing in Europe



IS 9001



ภาษาอังกฤษ เพื่อใช้ในชีวิตประจำวัน



CAMBRIDGE ENGLISH
Language Assessment
Part of the University of Cambridge

ส่งเสริมภาษาอังกฤษเพื่อใช้ประจำวัน

ในแต่ละปี หลายพันคน ต้องการใช้ภาษาอังกฤษ เพื่อเพิ่มโอกาสในการทำงาน การศึกษาและการท่องเที่ยว คนเหล่านั้นจะ เตรียมตัวสอบ Cambridge English: Preliminary

ได้ทักษะภาษาอังกฤษในชีวิตจริง

- แบบทดสอบนี้ แสดงว่าคุณสามารถทำสิ่งต่อไปนี้ได้
- เข้าใจประเด็นหลักของคำสังตรงหรือประกาศสาธารณะ
 - สามารถจัดการกับสถานการณ์ส่วนใหญ่ที่อาจประสบ ขณะเดินทางในฐานะนักท่องเที่ยวในประเทศที่ใช้ภาษาอังกฤษเป็นหลัก
 - ตามคำตามแบบต่างๆ และร่วมสนทนาหัวข้อต่างๆ ได้ในที่ทำงาน
 - เขียนจดหมาย/อีเมล หรือบันทึกย่อในเรื่องที่คุ้นเคย

ได้รับประกาศนียบัตรซึ่งเป็นที่ยอมรับทั่วโลก

แบบทดสอบนี้เป็นที่ยอมรับขององค์กรธุรกิจและสถาบันการศึกษาชั้นนำหลายพันแห่งทั่วโลก

แบบทดสอบนี้เหมาะสำหรับระดับใด ?

แบบทดสอบนี้ตรงกับ B1 ของ Common European Framework of Reference for Languages (CEFR) ซึ่ง แสดงว่าคุณสามารถใช้ภาษาอังกฤษในชีวิตประจำวันได้อยู่ในระดับกลาง

ทดสอบอะไรบ้าง?

แบบทดสอบนี้ ถูกออกแบบมาให้มีความเท่าเทียมกันกับนักเรียน ในทุกเชื้อชาติ และทุกภาษา และได้รับการสนับสนุนจากโครงการวิจัยที่ทุกแห่งเพื่อการทดสอบโดยเฉพาะ: ครอบคลุมถึงสี่ทักษะ (อ่าน เขียน ฟัง และพูด) และความรู้เรื่องไวยากรณ์และคำศัพท์

การอ่านและเขียน 1 ชั่วโมง 10 นาที	แสดงว่าคุณเข้าใจข้อยกเว้น และใช้โครงสร้างและคำศัพท์ได้อย่างถูกต้อง
การฟัง 30 นาที	แสดงว่าคุณเข้าใจสื่อต่างๆ ที่ได้ยิน รวมถึงบทสนทนาในชีวิตประจำวัน
การพูด 10-12 นาที	แสดงว่าคุณสามารถสนทนาได้ดี คุณจะโต้ตอบแบบเห็นหน้า กับผู้สอบข้ออื่นอีกหนึ่งหรือสองคน

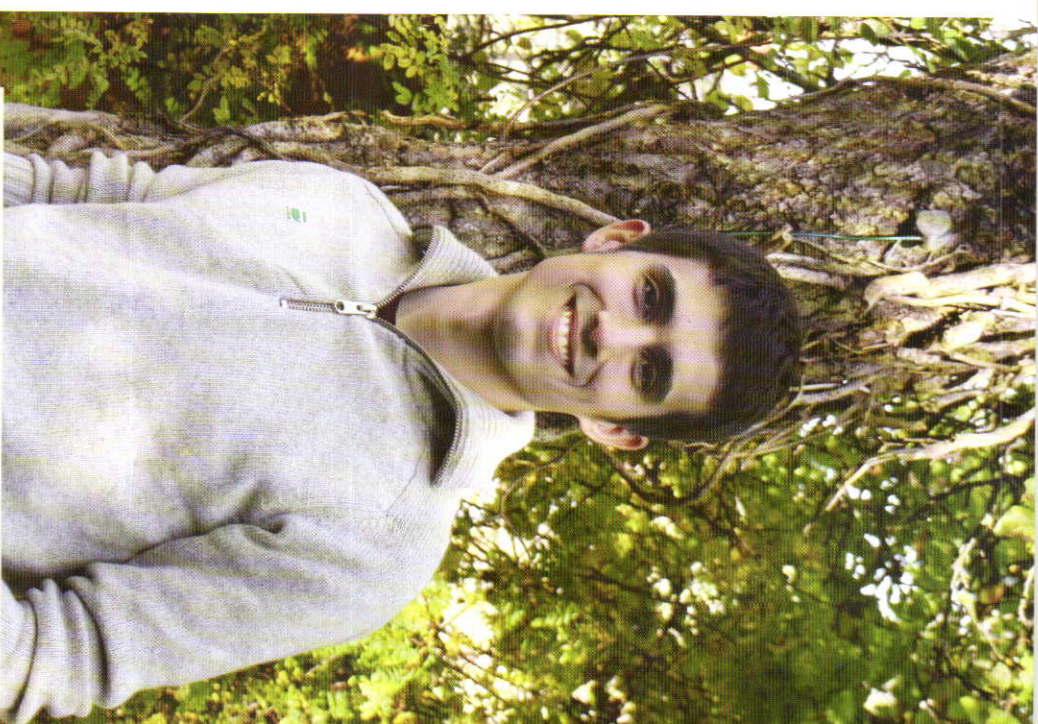
ผลสอบโดยรวมจะถูกคำนวณด้วยการเฉลี่ยคะแนนที่ทำได้ใน การอ่าน การเขียน การฟังและการพูด โดยน้ำหนักของแต่ละทักษะที่ต่างกัน

สามารถดาวน์โหลดข้อสอบได้ที่ www.cambridgeenglish.org/preliminary

สามารถเลือกสอบได้ถึง แบบเอกสาร หรือแบบคอมพิวเตอร์



www.cambridgeenglish.org/preliminary



◀ ผมเรียนเพื่อสอบ Cambridge English: Preliminary เป้าหมายของผมคือก้าวขึ้นไปสอบ Cambridge English ในระดับที่สูงขึ้น และทดสอบ Cambridge English ในประเทศ การที่ติดกับผม ถ้าคุณอยากทำงาน คุณต้องที่ ภาษาอังกฤษในระดับดี

Josue Garcia Alvarez

ได้รับวุฒินับ Cambridge English: Preliminary และเป็นวิศวกรอุตสาหกรรมไฟฟ้า

พร้อมแล้วสำหรับความสำเร็จ ในการเรียน การทำงาน และการใช้ชีวิต

- พัฒนาทักษะภาษาอังกฤษในชีวิตจริงสำหรับการ ทำงานและการศึกษา
- พิสูจน์ว่าคุณสามารถใช้ภาษาอังกฤษในชีวิตประจำวัน ทั้งการพูดและเขียนได้ในระดับกลางสูง
- แสดงว่าคุณพร้อมที่จะทำงานหรือเรียนใน สภาพแวดล้อมที่พูดภาษาอังกฤษ
- ได้รับคุณวุฒิต่อขั้นค่าซึ่งเป็นที่ยอมรับทั่วโลก

องค์กรกว่า 20,000 แห่งทั่วโลกเชื่อมั่นใน แบบทดสอบ Cambridge English

ขั้นตอนถัดไป ?

- ขั้นตอนที่ 1 ทดสอบระดับภาษา
เพื่อทราบว่า Cambridge English First เป็นแบบทดสอบที่ เหมาะกับคุณหรือไม่ สามารถรับแบบทดสอบพร้อมกันได้ที่ www.cambridgeenglish.org/testyourenglish
- ขั้นตอนที่ 2 ติดต่อศูนย์สอบในพื้นที่
ศูนย์สอบในพื้นที่ สามารถให้ข้อมูลรายละเอียดเกี่ยวกับวันที่ ค่า ใช้จ่าย วิธีเตรียมตัวสอบ และวิธีการเขียนสอบ สามารถหาศูนย์ สอบใกล้ที่สุดได้ที่ www.cambridgeenglish.org/centresearch
- ขั้นตอนที่ 3 เตรียมตัวสอบ
ค้นหาข้อมูล มากมายหลากหลาย รวมถึงสื่อวัสดุเตรียมตัวสอบ ของ Cambridge English ได้ที่ www.cambridgeenglish.org/first

SE-EDUCATION PUBLIC CO.LTD. (TH455)
CAMBRIDGE ENGLISH LANGUAGE ASSESSMENT, AUTHORISED CENTRE

อังกฤษมาส์ จำรัสสิน (ผู้จัดการศูนย์สอบ)
โทร. 02-739-8374, 09-2924-1922
ณพ ลักษณ์นาสิริกุล (ผู้จัดการฝ่ายขาย)
โทร. 02-739-8131, 09-4469-6954
E-mail: TH455@se-ed.com



ติดต่อเรา

Cambridge English
Language Assessment
1 Hills Road
Cambridge
CB1 2EU
United Kingdom
www.cambridgeenglish.org/helpdesk

- www.cambridgeenglish.org/first
- facebook.com/CambridgeEnglish
- twitter.com/CambridgeEng
- youtube.com/CambridgeEnglishTV

Cambridge English Language Assessment คือส่วนหนึ่งของ มหาวิทยาลัยเคมบริดจ์ ซึ่งเป็นผู้พัฒนา และผลิตแบบทดสอบเพื่อประเมิน คุณวุฒิประเทศต่าง ๆ สำหรับผู้เรียน และอาจารย์ ภาษาอังกฤษทั่วโลก ทุกปี มีทำแบบทดสอบกับเรามากกว่า 5 ล้านคนใน 130 ประเทศ โดยมีมหาวิทยาลัย บริษัท ราช รัฐ หน่วยงานรัฐบาล และองค์กรอื่น ๆ จำนวนกว่า 20,000 แห่ง ทั่วโลก ต่างเชื่อมั่น ขอบรับ ในคุณวุฒิของเรา

Cambridge English Language Assessment – เป็นองค์กรที่แสวงหาทำโอ ธิปไตยเชิงถึงหมดทุกท้องถิ่น เวลาที่จะประเมินในเดือน มีนาคม พ.ศ. 2558



Cambridge English First

คำแนะนำการสอบโดยย่อ เพื่อการสอบ ตั้งแต่วันที่ พ.ศ. 2558



เตรียมพร้อมเพื่อความสำเร็จในการเรียน การทำงาน และการใช้ชีวิต



แสดงว่าคุณพร้อมต่อความท้าทายในการเรียน การทำงาน และการใช้ชีวิต

Cambridge English: First ใช้สถานการณ์ในชีวิตจริง มาออกแบบเพื่อช่วยให้คุณสื่อสารได้อย่างมีประสิทธิภาพยิ่งขึ้น และเรียนรู้ทักษะที่จำเป็นที่สุดความสำเร็จในระดับถัดไป

ได้ทักษะในชีวิตจริงสำหรับการงานและการเรียน

- แบบทดสอบนี้ ชี้แสดงให้เห็นว่า คุณทำสิ่งต่อไปนี้ได้
- เรียนภาษาอังกฤษในระดับพื้นฐานหรือเพื่อเรียนระดับปริญญา
- ทำงานในสภาพแวดล้อมที่พูดภาษาอังกฤษ
- ใช้ชีวิตในประเทศที่พูดภาษาอังกฤษได้เอง

ได้รับวุฒิบัตรซึ่งเป็นที่ยอมรับทั่วโลก

แบบทดสอบนี้เป็นที่ยอมรับของภาครัฐธุรกิจและสถาบันการศึกษาชั้นนำหลายพันแห่งทั่วโลก ว่าเป็นคุณวุฒิภาษาอังกฤษระดับกลางค่อนข้างสูง

ใช้การสอบสมัครขอวีซ่า

นอกจากนี้ คุณยังสามารถใช้การสอบสมัครขอวีซ่าไปสหรัฐอเมริกาและต่างประเทศอื่น ๆ เช่นเดียวกับการใช้วุฒิบัตรเพื่อสมัครเข้ามหาวิทยาลัยทั่วโลก

สามารถดูรายชื่อสถาบันที่ขงคตที่ยอมรับการสอบได้ที่ www.cambridgeenglish.org/recognition

แบบทดสอบมีระดับอะไรบ้าง?

แบบทดสอบนี้เน้นระดับ B2 ของ Common European Framework of Reference for Languages (CEFR) ซึ่งเป็นภาษาอังกฤษระดับกลางค่อนข้างสูง

ทดสอบอะไรบ้าง?

แบบทดสอบนี้ ถูกออกแบบมาให้มีความท้าทายกับนักเรียน ในทุกข้อจำกัด และทุกภาษา และได้รับการสนับสนุนจากโครงการวิจัยที่ทุ่มเทเพื่อการทดสอบโดยเฉพาะ:

ครอบคลุมทั้งสี่ทักษะ (อ่าน เขียน ฟัง และพูด) และความรู้อธิบายไวยากรณ์และคำศัพท์

การอ่านและใช้ภาษาอังกฤษ	การเขียน	ฟัง	การพูด
1 ชั่วโมง 15 นาที	1 ชั่วโมง 20 นาที	40 นาที	14 นาที
แสดงว่าคุณเข้าใจข้อความต่างๆ จากสิ่งพิมพ์ เช่น หนังสือ หนังสือพิมพ์และนิตยสาร	แสดงว่าคุณสามารถเขียนข้อความต่างชนิดกันได้ เช่นเรียงความ รายงาน หรือจดหมาย	แสดงว่าคุณสามารถติดตามสื่อที่ได้ยิน เช่น ข่าว และบทสนทนาในชีวิตประจำวัน	แสดงว่าคุณสามารถสื่อสารได้อย่างมีประสิทธิภาพ คุณจะได้ทดสอบแบบเห็นหน้ากับผู้สมัครสอบอื่นอีกหนึ่งหรือสองคน

ผลสอบโดยรวมนจะถูกคำนวณด้วยการเฉลี่ยคะแนนที่ได้ในการอ่าน การเขียน การฟังและการพูด โดยน้ำหนักของแต่ละทักษะที่ต่างกัน

สามารถดาวน์โหลดตัวอย่างข้อสอบได้ที่ www.cambridgeenglish.org/first

สามารถเลือกสอบได้ทั้ง แบบเอกสาร หรือแบบคอมพิวเตอร์



www.cambridgeenglish.org/first



“มหาวิทยาลัยยูเนสโกให้ฉันสอบ Cambridge English: First การเตรียมตัวสอบทำให้ฉันมีความมั่นใจและทักษะทางภาษาในการเดินทางระหว่างประเทศ และได้งานที่ห้องปฏิบัติการเกี่ยวกับชีวเภสัชศาสตร์ที่มีชื่อเสียง

Anais Legent
 ใต้รับวุฒิบัตร Cambridge English: First
 และเป็นผู้ช่วยวิจัยที่บริษัท Kumab Ltd.